

**PŘÍLOHA Č.: 2 – TECHNICKÁ SPECIFIKACE
SEZNAM POŽADOVANÝCH KOMPONENT**

Číslo položky	Kód modulu	Název modulu	Popis modulu
1	52-7235A	XC Mikrofonní/sluchátkový modul	<ul style="list-style-type: none"> 4 mic / line vstupy s dálkově řízeným předzesilovačem 0... 63dB, max. 18dBu. vstupní úroveň phantomové napájení 48V indiv. přepínatelné 4 stereo výstupy pro sluchátka 4 vstupy pro GPI, izolované 8 výstupů pro GPO, izolované 4 analogové ovládací vstupy
2	52-7255A	XC Mikrofonní/linkový Modul, 8 kanálů	<ul style="list-style-type: none"> 8 mic / line vstupů s dálkově řízeným předzesilovačem 0... 65dB, max. 26dBu. vstupní úroveň oddělené vstupy phantomové napájení 48V indiv. přepínatelné 4 vstupy pro GPI, izolované 4 výstupy pro GPO, izolované
3	52-7224A	XC Analogový I/O modul, 18/24dBu	<ul style="list-style-type: none"> 4 analogové linkové vstupy, 18 nebo 24dBu, elektronicky symetrické, 24 bitů 4 analogové lineární výstupy, 18 nebo 24dBu, elektronicky symetrické, 24 bitové 4 GPI, izolované, 4 GPO izolované nahrazuje 52-7222A a 52-7223A
4	52-7112A	XC Digitální I/O modul	<ul style="list-style-type: none"> 4 vstupy AES3 / EBU / SPDIF, 24 bitové konvertory vstupní vzorkovací frekvence 4 výstupy AES3 / EBU / SPDIF, 24 bitové konvertory výstupní vzorkovací frekvence 4 vstupy pro GPI, izolované 4 výstupy pro GPO, izolované nahrazuje 52-7111A
5	52-7420A	XC2 Core DSP/Controller, 4 SFP	<ul style="list-style-type: none"> DSP a ovladač až pro 24 faderů, 32 sběrnic, možnost rozšíření DSP 12 portů DHD Audio, PoE 4 SFP sloty pro DHD Gigabit Audio nebo MADI porty 2 napájecí vstupy 48V, RS232, synchronizace BNC. 1 slot pro 52-7067 / 7080
6	52-7310A	XC2 Concentrator	<ul style="list-style-type: none"> pro I / O a ovládací moduly 12 portů DHD Audio, PoE 2 SFP sloty pro DHD Gigabit Audio obsahuje 2 SFP moduly pro GA připojení ke coru, multi-mode LC 2 napájecí vstupy 48V 1 slot pro 52-7067 / 7080
7	52-7423A	XC2 Core DSP/Controller, 4 SFP	<ul style="list-style-type: none"> DSP a ovladač až pro 16 faderů, 16 sběrnic, možnost rozšíření DSP 12 portů DHD Audio, PoE 4 SFP sloty pro DHD Gigabit Audio nebo MADI porty 2 napájecí vstupy 48V, RS232, synchronizace BNC. 1 slot pro 52-7067 / 7080

8	52-1830B	XS2 I/O Core	<ul style="list-style-type: none"> DSP & ovladač & I / O Box 4 RJ45 APC, RJ45 DanteX 4 ch./4 ch. 2 SFP sloty pro DHD GA nebo MADI 2 napájecí vstupy 48V, RS232, synchronizace BNC. Mic, Analog & Digital IOs, USB, GPIO 1 slot pro 52-7067 / 7080 konfigurační software součástí
9	52-7320A	XC MADI Concentrator	<ul style="list-style-type: none"> 8 prázdných AES10 MADI slotů pro 52-7321 multimode nebo 52-7325 singlemode SFP moduly 2 multimode SFP moduly pro připojení XC / XD coru
10	52-7440B	XD2 8K Core	<ul style="list-style-type: none"> 12 prázdných slotů pro DHD gigabitové audio porty 52-7391 nebo 52-7395 4 prázdné sloty pro karty DSP 52-7460 8 portů APC pro provoz potřebuje 52-7456 potřebuje minimální verzi firmwaru 8.2
11	52-7442B	XD2 4K Core	<ul style="list-style-type: none"> 4 prázdné sloty pro DHD gigabitové audio porty 52-7391 nebo 52-7395 4 prázdné sloty pro karty DSP 52-7460 8 portů APC pro provoz potřebuje 52-7456
12	52-7456A	XD2 Controller	<ul style="list-style-type: none"> komunikační ovladač a 48V napájecí vstup pro XD core poskytuje 2 sloty pro moduly MADI SFP 52-7321, 52-7325 1GHz Dual Core Prozessor
13	52-7460A	XD/XC2 DSP karta	<ul style="list-style-type: none"> 40bitové zpracování s plovoucí desetinnou čárkou Analogová zařízení SHARC DSP zpoždění paměti pro core XD pro XC2 Core 52-7420A
14	52-7067A	XC2 AES67 RAVENNA rozhraní	<ul style="list-style-type: none"> interní modul pro core XC2 a XS2 kompatibilní s AES67 a RAVENNA zařízeními nebo virtuálními zvukovými kartami 64 kanálů (32 streamů) 64 kanálů (32 streamů)
15	52-7080A	XC2 Dante IP Audio rozhraní	<ul style="list-style-type: none"> interní modul pro core XC2 a XS2 kompatibilní se zařízeními podporujícími technologii Dante nebo PC s virtuálními zvukovými kartami Dante 64 in & 64 out, převodníky vzorkovací frekvence Gigabitový ethernet pro připojení Dante
16	52-1335A	XS Multi I/O Box	<ul style="list-style-type: none"> 2 vstupy Mikrofon / Linka, 2 sluchátka 8 analogových linkových vstupů, el. sym., 24dBu 8 analogových linkových výstupů, el. sym., 24dBu 3 Vstupy AES3 / EBU, 1 vstup SPDIF 2 výstupy AES3 / EBU, 1 výstup SPDIF 2 USB audio IF, 10 GPI, 10 GPO, 2 ACI

			<ul style="list-style-type: none"> nahrazuje 52-1330A / B
17	52-7172A	XC Dual Embedder/De-embedder	<ul style="list-style-type: none"> 2 x 3G / HD / SD SDI De-embedders a 2 x HD / SD SDI Embedders, každý: - vstup, 2x smyčka, výstupní BNC konektory - pro 2 audio skupiny, 8 ch., SRC - Volitelné audio skupiny 1/2 nebo 3/4 4 GPI, izolovaný, 4 GPO, izolovaný minimální firmware 7.4.10
18	52-1948B	Napájecí zdroj 48V / 100W	<ul style="list-style-type: none"> Výstupní výkon 100W Vstupní napětí 90-264VAC Vstupní frekvence 47-63Hz Mini konektor pro 48V výstup Vstupní konektor IEC 320-C14
19	52-7498A	XC napájecí zdroj 48V / 150W	<ul style="list-style-type: none"> Výstupní výkon 150W Vstupní napětí 90-264VAC Vstupní frekvence 47-63Hz Mini konektor pro 48V výstup Vstupní konektor IEC 320-C5
20	52-7497A	XC napájecí zdroj 48V / 200W	<ul style="list-style-type: none"> IEC AC napájecí zásuvka rozsah napětí 90 až 264 VAC, 47-63Hz vhodné pro redundantní provoz účinník 0,99 typický (PFC)
21	52-7484A	Napájecí kabel 3m, 4-pin	<ul style="list-style-type: none"> pro připojení XC2 / XS2 Core nebo XC2 koncentrátoru k napájecím zdrojům Napájení Mini DIN 4pólový konektor kabelu Speakon NL2FX 2pólový konektor kabelu
22	52-4510B	10.1" TFT Display pro montáž do rámečku	<ul style="list-style-type: none"> Úhlopříčka 10,1 " / 256 mm IPS TFT 5bodový multitouch reproduktor pro 52-4527B Vstup mikrofonu w. předzesilovač pro 52-4592A / B Sluchátka pro 52-4592B rozhraní pro 4 x 52-45xx / 43xx pro montáž do rámečku 52-36xx, potřebuje 1 APC
23	52-4018C	TFT/dotýkový Display, 7" IPS	<ul style="list-style-type: none"> úhlopříčka 7 " / 178 mm Široký pozorovací úhel IPS 5bodový multitouch zahrnuje mikrokontrolér RJ45 pro rozhraní napájení a ovládání nahrazuje 52- 4018 A / B potřebuje FW 8.1.18 nebo vyšší
24	52-4012A	10.1" Multidotýkový IPS TFT Display	<ul style="list-style-type: none"> Úhlopříčka 10,1 " / 256 mm IPS TFT 5bodový multitouch APC, Audio, PoE, RJ45 nahrazuje 52-4010A Zkontrolujte minimální firmware použití s 52-4018 není možné
25	52-3016A	Nastavitelný stojánek pro 52-4012	<ul style="list-style-type: none"> stolní stojánek pro 52- 4012 , 52-4018, samonosný stojan není součástí 52- 4012 , 52-4018 nastavitelný úhel

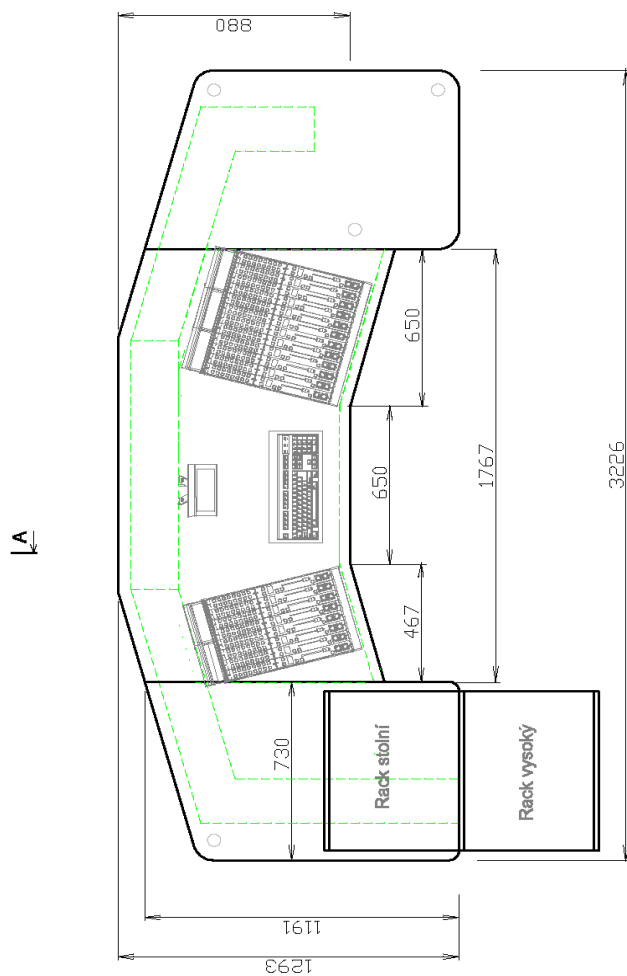
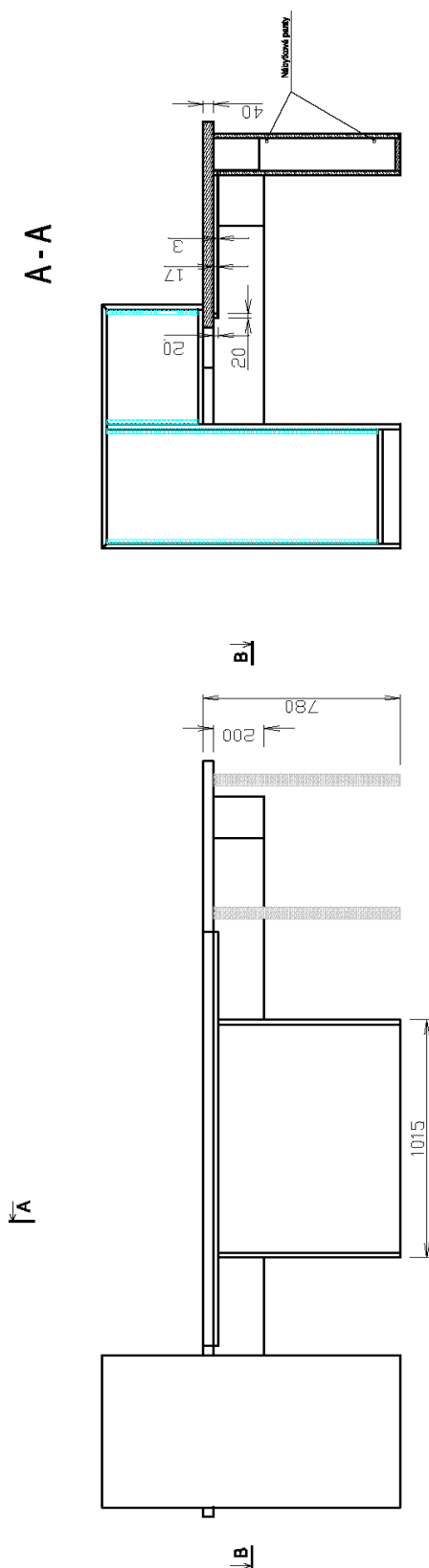
26	52-3660D	19" rámeček pro TFT	<ul style="list-style-type: none"> • 19 "skříňový rámeček • jednoduchý rám bez ovladače • pro 1 x 52-4510 • prázdné panely nejsou součástí dodávky
27	52-4808C	Vestavbový rám pro mixážní pult, 8 pozic L/S velikost	<ul style="list-style-type: none"> • Rozměry 350 mm • obsahuje 2 ovladače pro rozhraní 8 modulů velikosti L a 8 S 42,5 mm • 2 konektory RJ45 do portu APC • hliníková lišta, kovové boční panely • zahrnuje držáky displeje TFT
28	52-4812C	Vestavbový rám pro mixážní pult, 12 pozic L/S velikost	<ul style="list-style-type: none"> • 520 mm šířka, kovové boční panely • obsahuje 3 ovladače pro rozhraní 12 modulů velikosti L a 12 S 42,5 mm • zahrnuje držáky displeje TFT • 3 konektory Ethernet RJ45 pro APC • obsahuje mikrofonní předzesilovač talkback a talkback / PFL analog Out pro 52-4424 / 4527B
29	52-2808B	RX Vestavbový rám pro mixážní pult	<ul style="list-style-type: none"> • sešikmený rám s kovovými bočními panely • pro 2 moduly 160mm • celková šířka 320mm + 8mm, hloubka 430mm • zadní výška 52mm • magnetické upevnění panelů • potřebuje výřez v desce stolu
30	52-2812B	RX Vestavbový rám pro mixážní pult	<ul style="list-style-type: none"> • sešikmený rám s kovovými bočními panely pro 3 moduly RX 160mm • celková šířka 480mm + 8mm, hloubka 430mm • zadní výška 52mm • závitové vložky pro moduly RX • potřebuje výřez v desce stolu
31	52-2816B	RX Vestavbový rám pro mixážní pult	<ul style="list-style-type: none"> • sešikmený rám s kovovými bočními panely pro 4 moduly 160mm • celková šířka 640mm + 8mm, hloubka 430mm • zadní výška 52mm • magnetické upevnění panelů • potřebuje výřez v desce stolu
32	52-3454C	stolní Box, 4 poz. S-velikost	<ul style="list-style-type: none"> • box na stůl • obsahuje 1 ovladač k rozhraní 4 S-velikost 193 mm x 42,5 mm moduly • 1 Ethernet RJ45 konektor pro APC • zahrnuje talkback mikrofonní předzesilovač a talkback / PFL analog Out pro 52-4527B • audio signál přes APC
33	52-4231D	Motorizovaný Fader/Enkodér modul, P&G	<ul style="list-style-type: none"> • 5 malých tlačítek, 2 barvy, 1 velká tlačítka, 2 barvy, 1 otočný enkodér • 32 znakový LED displej • 100mm motorfader, Penny & Giles • Rozhraní ovladače mixpultu řady MX • 293 mm x 42,5 mm
34	52-4230D	Fader/Enkodér modul, P&G	<ul style="list-style-type: none"> • 5 malých tlačítek, 2 barvy, 1 velká tlačítka, 2 barvy, 1 otočný enkodér • 32 znakový LED displej • 100mm Penny & Giles Fader • Rozhraní ovladače mixpultu řady MX • 293 mm x 42,5 mm

35	52-4304A	TFT ovládací modul, 4 enkodéry	<ul style="list-style-type: none"> • 4 otočné ovládací prvky pro spolupráci s TFT-dotykovým displejem • 10 tlačítek, 2 barvy, • Rozhraní ovladače mixpultu řady MX • 193 mm x 42,5 mm
36	52-4592B	panel pro mikrofon/sluchátka	<ul style="list-style-type: none"> • pasivní XLR konektor a kabelový svazek k zadnímu konektoru • 193 mm x 42,5 mm • pasivní 6,3 mm stereo konektor pro sluchátka
37	52-4592A	panel pro mikrofon	<ul style="list-style-type: none"> • pasivní XLR konektor a kabelový svazek pro zadní XLR konektor • 193 mm x 42,5 mm
38	52-4527D	Ovládací modul s reproduktorem	<ul style="list-style-type: none"> • 2 otočné ovládací prvky, 32 znakový LED displej • 10 tlačítek, 2 barvy • Reproduktor s 3W zesilovačem a analogovým vstupem • Rozhraní ovladače mixpultu řady MX • 193 mm x 85 mm
39	52-4590A	Zaslepovací panel krátký	<ul style="list-style-type: none"> • 193 mm x 42,5 mm
40	52-4411A	Tlačítkový modul, 11 tlačítek	<ul style="list-style-type: none"> • 11 velkých tlačítek, 3 barvy • Rozhraní ovladače mixpultu řady MX • 293 mm x 42,5 mm
41	52-4412D	Ovládací modul, 19 tlačítek	<ul style="list-style-type: none"> • 18 malých tlačítek, 2 barvy, 1 velké tlačítko, 3 barvy • 32 znakový LED displej • 2 otočné ovládací prvky • Rozhraní ovladače mixpultu řady MX • 293 mm x 42,5 mm
42	52-4490A	Zaslepovací panel dlouhý	<ul style="list-style-type: none"> • 293 mm x 42,5 mm
43	52-4402B	Ovládací modul, 2 potenciometry	<ul style="list-style-type: none"> • 16 malých tlačítek, 2 barvy, 1 velké tlačítko, 3 barvy • 2 softwarově definovatelné potenciometry • Rozhraní ovladače mixpultu řady MX • 293 mm x 42,5 mm
44	52-4305B	Ovládací modul, 2 potenciometry	<ul style="list-style-type: none"> • 2 potenciometry pro ovládání hlasitosti, konfigurovatelné • Rozhraní ovladače mixpultu řady MX • 193 mm x 42,5 mm • „Monitor“, „Headphone“
45	52-4516A	Tlačítkový modul, 16 tlačítek	<ul style="list-style-type: none"> • 16 tlačítek, 2 barvy • Rozhraní ovladače mixpultu řady MX • 193 mm x 42,5 mm
46	52-4505A	Tlačítkový modul, 5 tlačítek	<ul style="list-style-type: none"> • 5 velkých tlačítek, 2 barvy • Rozhraní ovladače mixpultu řady MX • 193 mm x 42,5 mm
47	52-4302A	Ovládací modul, 2 enkodéry	<ul style="list-style-type: none"> • 2 otočné ovládací prvky • 32 znakový LED displej • 8 tlačítek, 2 barvy • Rozhraní ovladače mixpultu řady MX • □ 193 mm x 42,5 mm

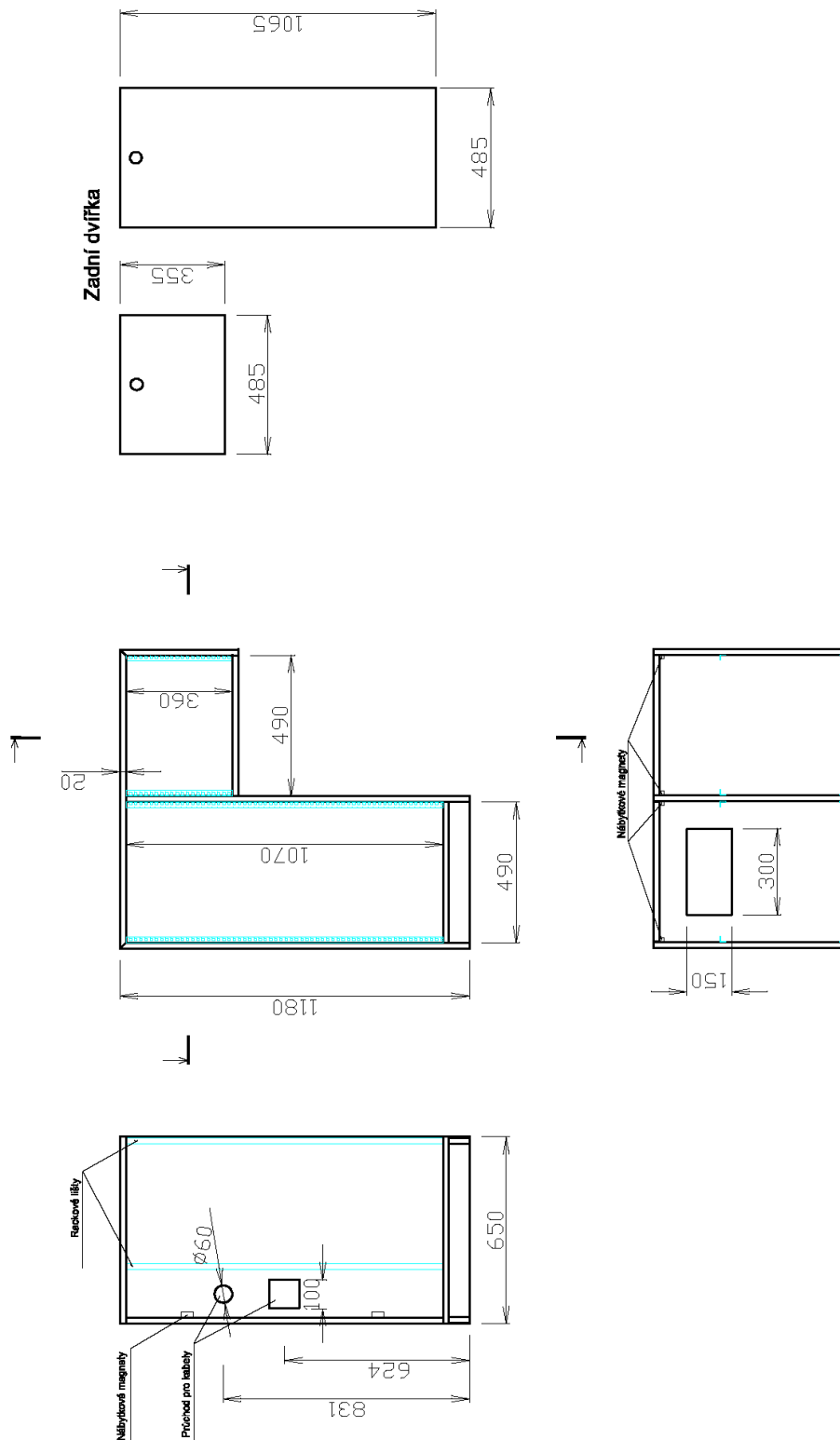
48	52-2029E	Fader modul, prodloužený, APC	<ul style="list-style-type: none"> 4 kanály s fadery, každý s: - 10 tlačítky, 2 enkodéry - 2 OLED 32 znakovými displeji - 100 mm fader Penny & Giles PGF3210 APC pro core XC / XD / XS 160 mm x 399 mm x 59 mm
49	52-2029P	Motorizovaný Fader modul, prodloužený, APC	<ul style="list-style-type: none"> 4 kanály s fadery, každý s: - 10 tlačítky, 2 enkodéry - 2 OLED 32 znakovými displeji - 100 mm fader Penny & Giles PGFM3200 APC pro core XC / XD / XS 160 mm x 399 mm x 59 mm
50	52-2010E	RX Centrální modul, APC	<ul style="list-style-type: none"> 42 tlačítek, 3 ovládání hlasitosti 6 otočných enkodérů, 1 optický enkodér 2 displeje OLED 32 znaků reproduktor s předzesilovačem přes APC APC pro core XC / XD / XS 160 mm x 399 mm x 59 mm
51	52-1114B	DX 4-faderový stolní mixpult	<ul style="list-style-type: none"> multidotykový IPS TFT displej 7 " 4 kanály s fadery, každý s: - 2 tlačítky, 1 otočným enkodérem - 100mm fadery 2 potenciometry, 5 tlačítek 1 Ethernet port PoE
52	52-1156C	TX 10.1" Multidotykový mixpult	<ul style="list-style-type: none"> Úhlopříčka 10,1 " / 256 mm IPS TFT 5bodový multidotyk, 6 tlačítek mikrofon reproduktoru a reproduktoru, 2 potenciometry. Vstup mikrofonu w. předzesilovač, 48V, XLR3 Sluchátka Výstup, 6,3 mm Jack Ethernet Audio, PoE, RJ45 vyžaduje Toolbox8
53	52-7391A	XC Gigabit Audio port, multimode	<ul style="list-style-type: none"> umožňuje přijímat 512 audio kanálů a přenášet 512 audio kanálů z / do jiného XC / XD / XS core zahrnuje DHD licencovaný SFP modul s LC konektorem pro multimode kabely
54	52-7321A	XC MADI port, multimode SFP	<ul style="list-style-type: none"> Modul SFP 56 nebo 64 vstupních kanálů AES10 MADI 56 nebo 64 výstupních kanálů AES10 MADI optický přijímač / vysílač - multimode, 50um nebo 62.5um, 1300nm - LC duplex konektor
55	52-7292A	Sluchátková krabice s potenciometrem	<ul style="list-style-type: none"> pasivní krabice obsahuje: konektor 6,3 na sluchátka potenciometr pro analogový ovládací vstup <input type="checkbox"/> konektor D-Sub 15 na zadní straně pro připojení k 52-7235, 52-1335
56	52-7329A	XC záložní sada multimode ke koncentrátoru	<ul style="list-style-type: none"> 2 SFP moduly pro připojení k XC / XD core s LC konektorem, pro multimode kabely 3m optický kabel LC / LC pro 52-7320A a 52-7310A
57	52-4060A	MX APC základní deska ovladače PCB	<ul style="list-style-type: none"> náhradní díl pro mixpulty řady MX
58	52-4061A	RX APC základní deska ovladače PCB	<ul style="list-style-type: none"> náhradní díl modul ovladače pro: 52-2010C, 52-2020C, 52-2029C, 52-2020D, 52-2020N, 52-2029N potřebuje APC minimálně FW 7.3.1, doporučeno 7.4.1 nebo

			novější
59	DISPLAY-W	Display, W-type OLED	<ul style="list-style-type: none"> náhradní díl pro moduly: 52-4230D, 52-4231D, 52-4260D, 52-4261D, 52-4308D, 52-4412D, 52-4424D, 52-4527D, 52-6504D, 52-2010E, 52 -2029E, 52-2029P, 52-2020P, 52-2020E, 52-2020F, 52-2020Q, 52-1011D, 52-1021D, 52-1025D
60	52-5820A	RX2 Fader modul	<ul style="list-style-type: none"> 6 motorových faderů 100mm 10,1 " IPS TFT 24 tlačítek w. LED diody RGB 6 otočných ovládacích prvků RJ45 pro napájení a řízení (APC) montáž na stůl konfigurace rozšířených zobrazení
61	52-5810A	RX2 Centrální modul	<ul style="list-style-type: none"> 10,1 " a 7 " IPS TFT 26 tlačítek , LED diody RGB 9 otočných ovládacích prvků, 3 potenciometry vestavěný reproduktor / zesilovač, mikrofon / předzesilovač Vstup mikrofonu , předzesilovač, 48V, XLR3 výstup na sluchátka 6.3mm, 2x XLR3 montáž na stůl, 2x RJ45 pro APC
62	52-8575	MIDI Protocol Converter Software	<ul style="list-style-type: none"> rozhraní pro DAW přes Mackie Control nebo HUI pro 52 / XC / XD / XS / XR, RM420-852 / 853 Windows XP nebo Windows 7 PC nevyžaduje žádné MIDI rozhraní
63	52-8582	XC/XD/XS Core Audio Network Síťové audio rozhraní	<ul style="list-style-type: none"> audio rozhraní mezi APC porty XC, XD, XS Cores licenční kód související s hardwarem počet dostupných funkcí je omezen základním hardwarem(core), viz základní specifikace
64	52-8583	XC/XS Core Control Networking Síťové ovládání	<ul style="list-style-type: none"> řídící rozhraní pro logickou výměnu mezi zařízeními řady DHD 52 licenční kód související s hardwarem počet dostupných funkcí je omezen základním hardwarem(core), viz základní specifikace
65	52-8581	Rozšíření DSP	<ul style="list-style-type: none"> 1 licence související s hardwarovým zařízením dostupné funkce viz základní specifikace
66	52-8591	SNMP podpora pro DHDOS	<ul style="list-style-type: none"> Podpora SNMP pro 1 zařízení pro zařízení řady 52 1 licence související s hardwarem <input type="checkbox"/> Windows XP nebo Windows 7 PC
67	52-8563	Software pro vzdálené ovládání	<ul style="list-style-type: none"> ovládá mixer a DSP funkce pro 52 / XC / XD / XS / XR, RM420-852 / 853 pro aplikace s nebo bez mixážního pultu 1 licence související s hardwarem DHDOM pro Windows 7

68	52-8562	Software pro správu snapshotů	<ul style="list-style-type: none"> spravuje snímky, zálohování a pojmenování správa uživatelů 1 licence související s hardwarem DHDOM pro Windows 7
69	52-8511	Aplikace pro zobrazování v prohlížeči	<ul style="list-style-type: none"> zobrazení z Toolbox8 ve webovém prohlížeči nebo s Windows 7/10 PC softwarem 1 licence související s hardwarem umožňuje jedno připojení
70	52-8550	Software pro přepojování a plánování	<ul style="list-style-type: none"> nastaví body propojení matice a zobrazení seznamu, submatrice plánovač (časově spouštěné propojení) správa uživatelů 1 licence související s hardwarem DHDOM pro Windows 7
71	52-8551	Software pro přepojování	<ul style="list-style-type: none"> nastaví body propojení matice a zobrazení seznamu, submatrice správa uživatelů 1 licence související s hardwarem DHDOM <input type="checkbox"/> pro Windows 7
72	52-8552	Software pro přepojování pro jednu matici	<ul style="list-style-type: none"> nastaví body propojení matice a zobrazení seznamu podporuje 1 matici (žádné submatrice) 1 licence související s hardwarem DHDOM pro Windows 7
73	52-8555	Software pro monitorování	<ul style="list-style-type: none"> nastaví body propojení pro 52 / XC / XD / XS / XR, RM420-852 / 853 snadné zobrazení seznamu tlačítek podporuje jeden maticový výstup licenční balík pro 20 uživatelů DHDOM pro provoz a správu potřebuje licenci 52-8550, 8551 ,8552
74	52-7491A	XC 19" montážní panel, XLR	<ul style="list-style-type: none"> pro 2 moduly 1/2 19 " šířka větší prostor pro XLR konektory
75	52-7492A	XC 19" montážní panel, rovný	<ul style="list-style-type: none"> pro 2 moduly 1/2 19 " šířka
76	52-7494A	Sada pro montáž do stolu	<ul style="list-style-type: none"> pro montáž modulů XC / XS obsahuje 4 držáky a šrouby
77	52-3010A	Montážní sada pro displaye 52-4012/4018	<ul style="list-style-type: none"> pro rámy 52-28xx pro rámy 52-38xx pro 52-4012A a 52-4018A TFT
78	PRO49Q	Mikrofon (husí krk - Audiotechnica)	
79	DVS	Licence Dante virtual soundcard	
80		Technologický nábytek	<ul style="list-style-type: none"> Materiál: multiplex Barva:břiza Povrchová úprava: dýha, matný lak



Český rozhlas - Technologický nábytek		
Stůl režie		
Vypracoval:	Měřítko: 1:25	Formát: A4
Datum:		



Český rozhlas - Technologický nábytek		
Stůl reže - rack		
Vypracoval:	Měřítko: 1:20	Formát: A4
Datum:		