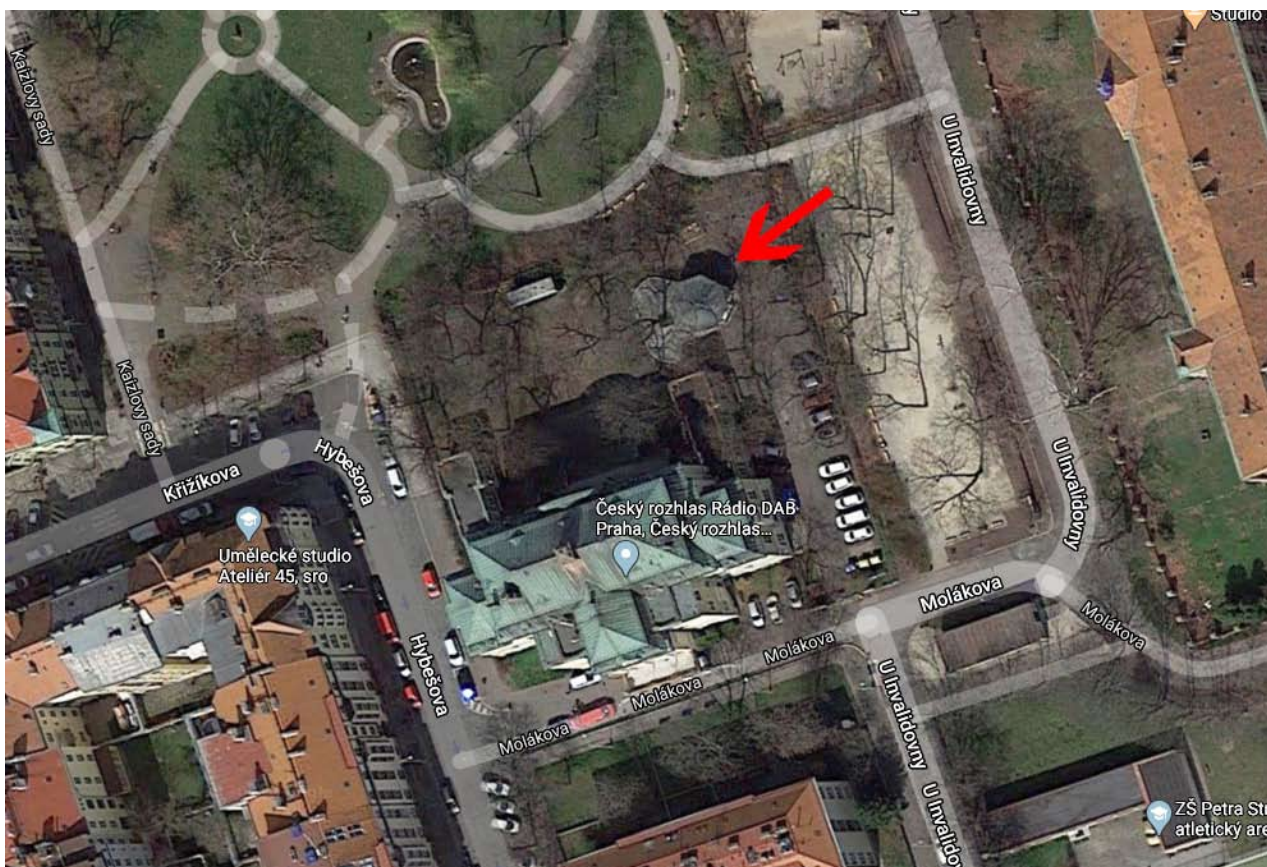


Obr. 1: Výřez z mapy města Karlína, 1907 (www.oldmaps.geolab.cz).



Obr. 2: Stávající ortofotomapa, 2020 (google.com/maps).

situace = 1:720

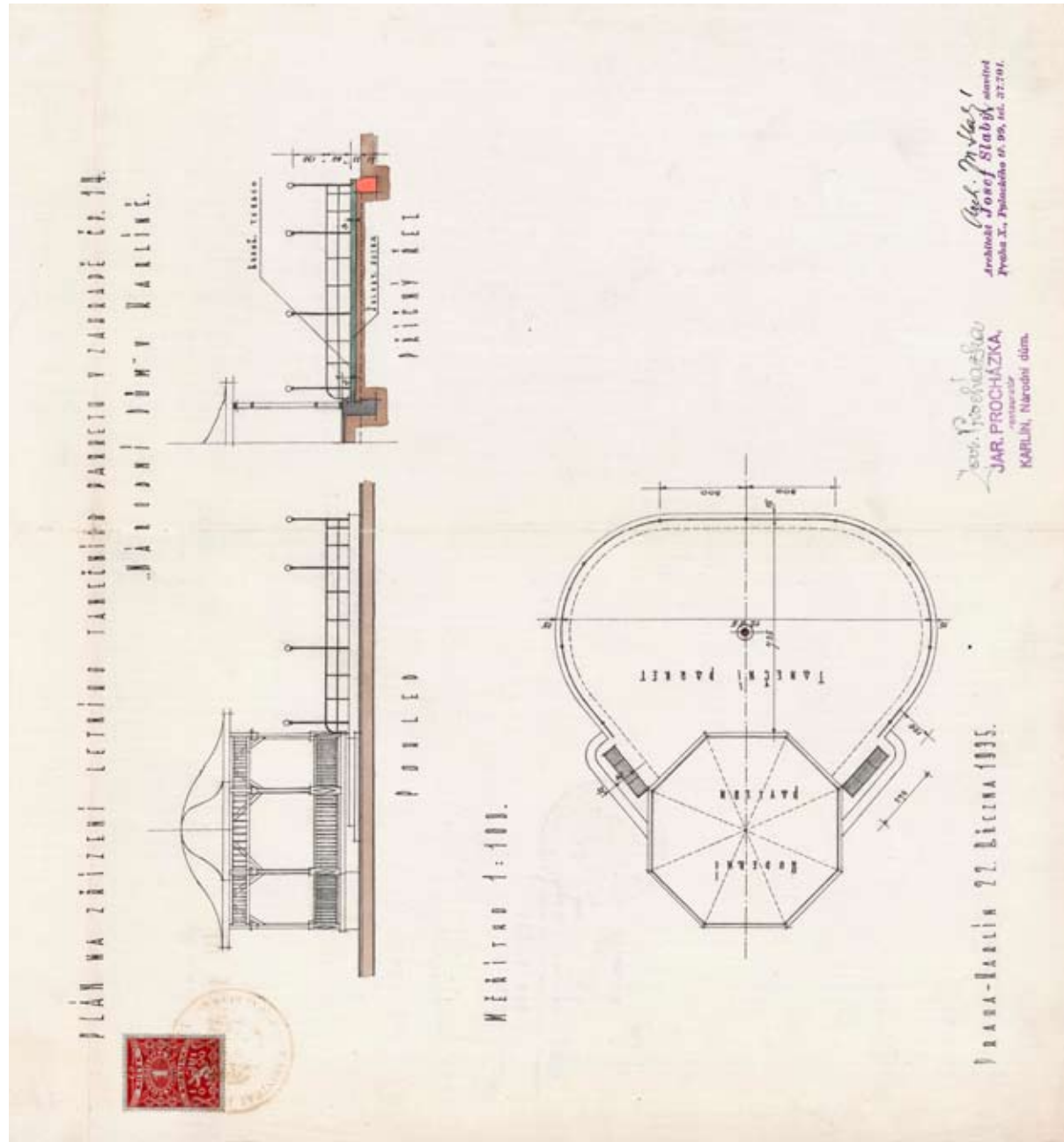
*1/2
Kč
Kč*



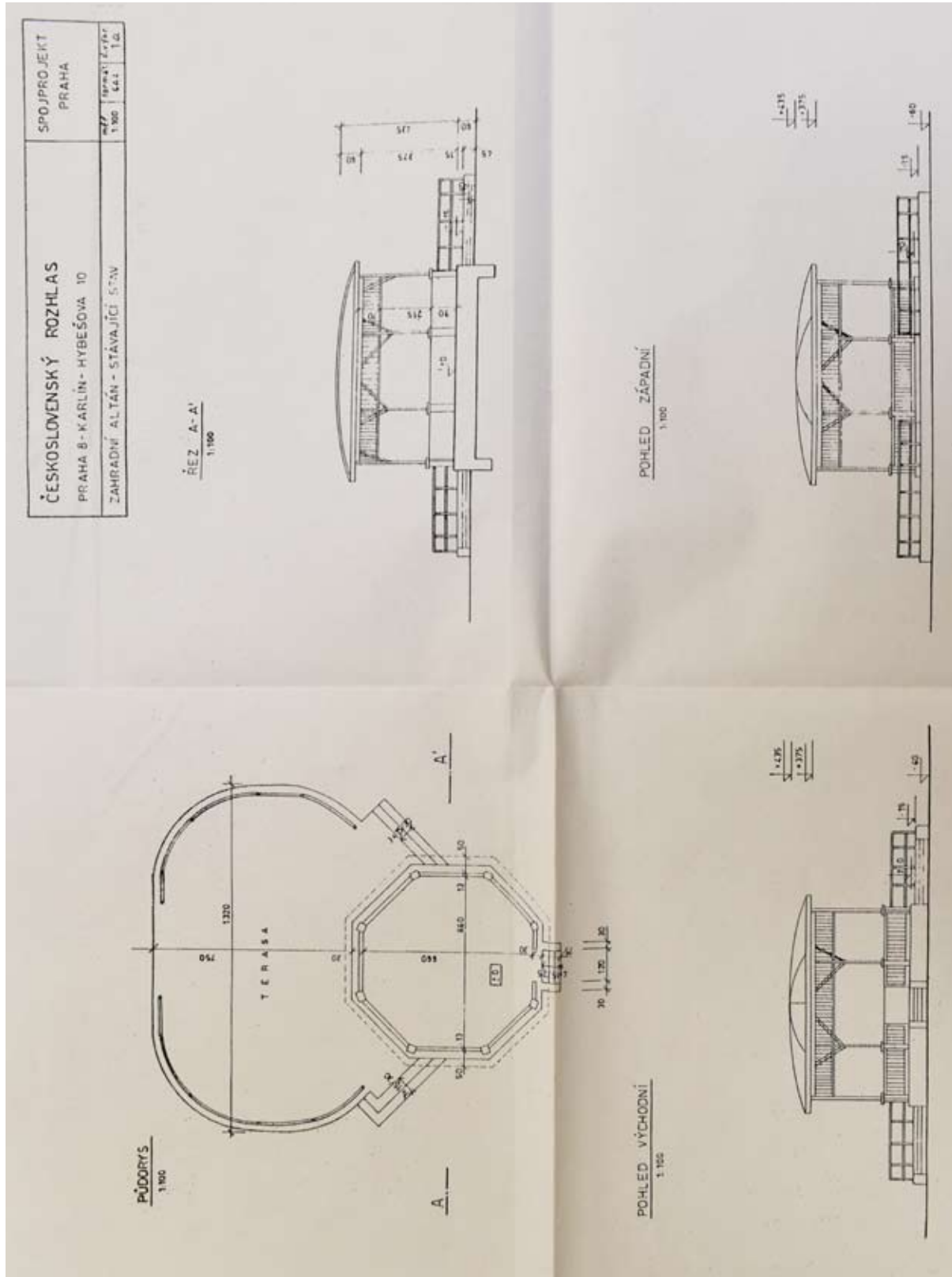
Jar. Procházka
JAR. PROCHÁZKA,
restaurátor
KARLÍN, Národní dům.

Arch. Jm. Slabý
Architekt Josef Slabý, stavitel
Praha X., Palackého tř. 90, tel. 37.701.

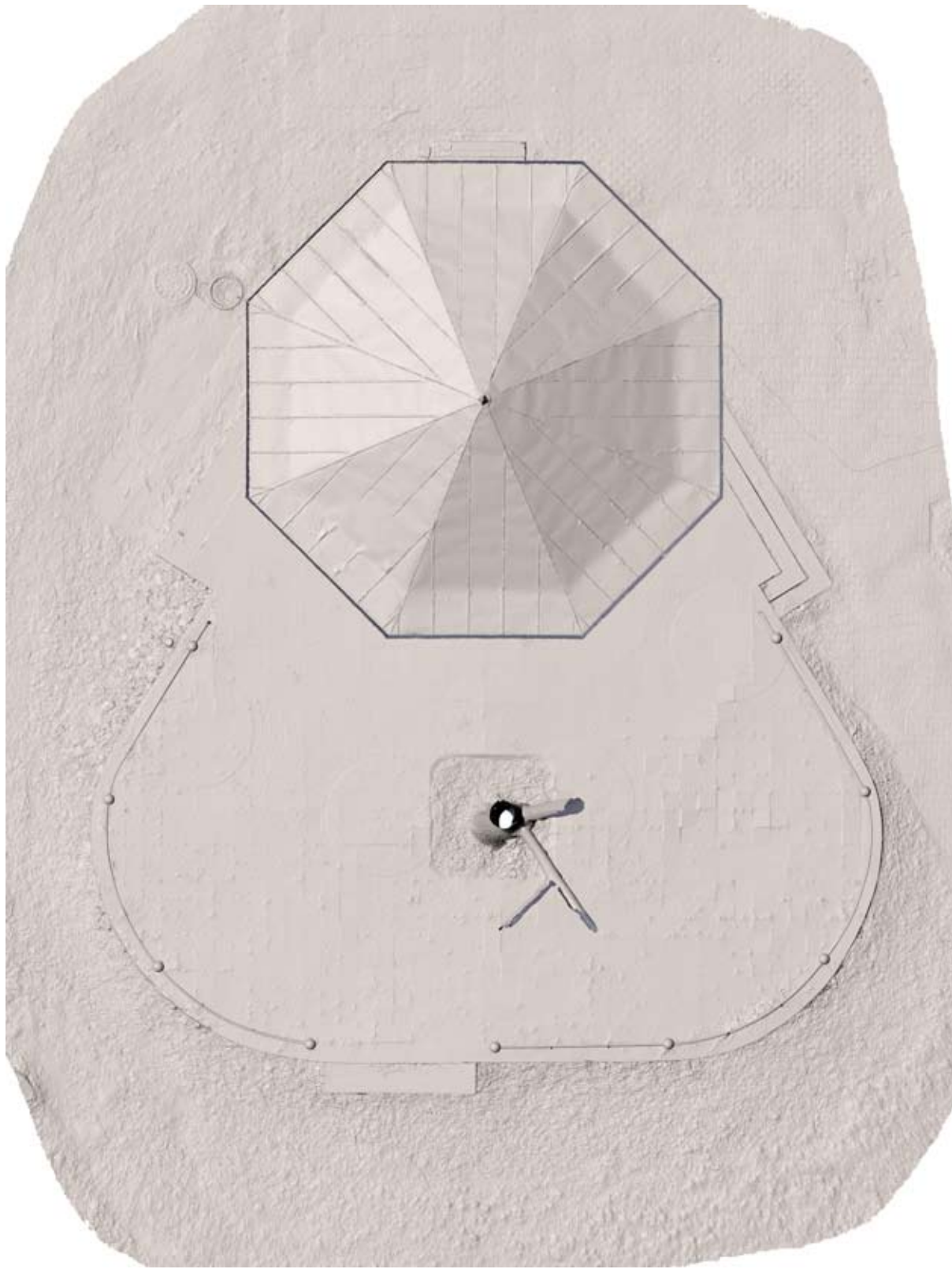
Obr. 3: Situace s hudebním pavilónem a plánovaným tanečním parketem, J. Slabý, 22.3.1935 (Úřad městské části Praha 8, správní archiv, karton SP ČJ. III – 2.515/36.)



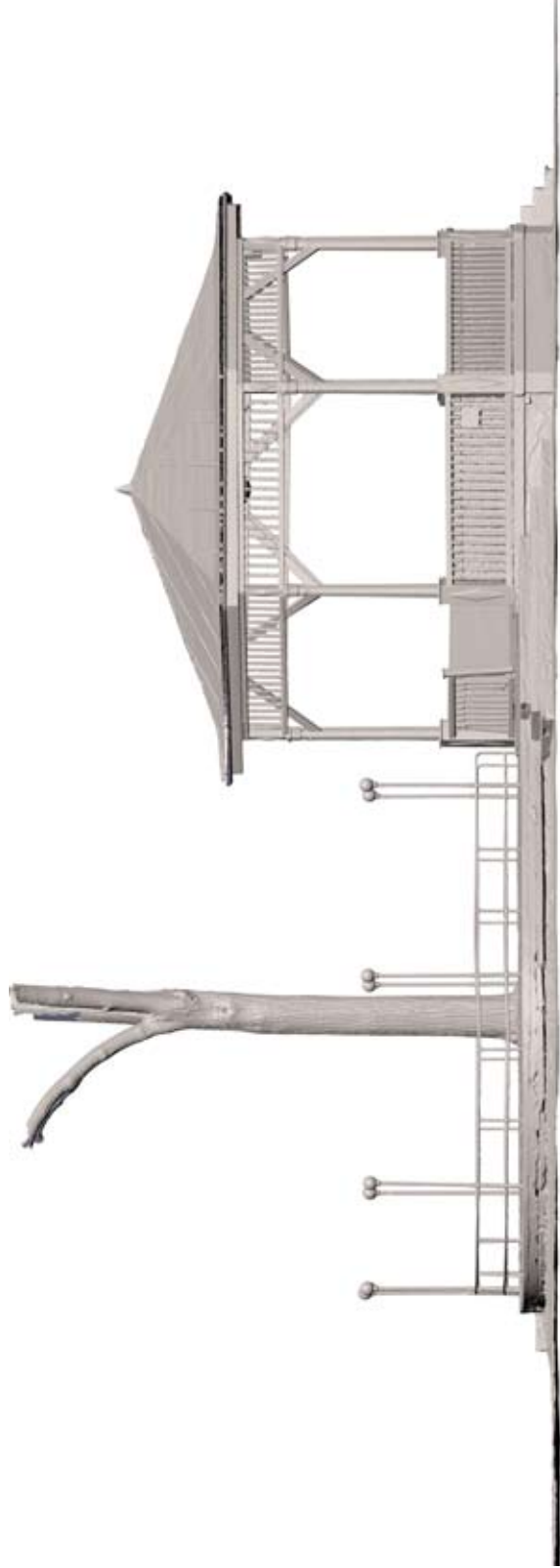
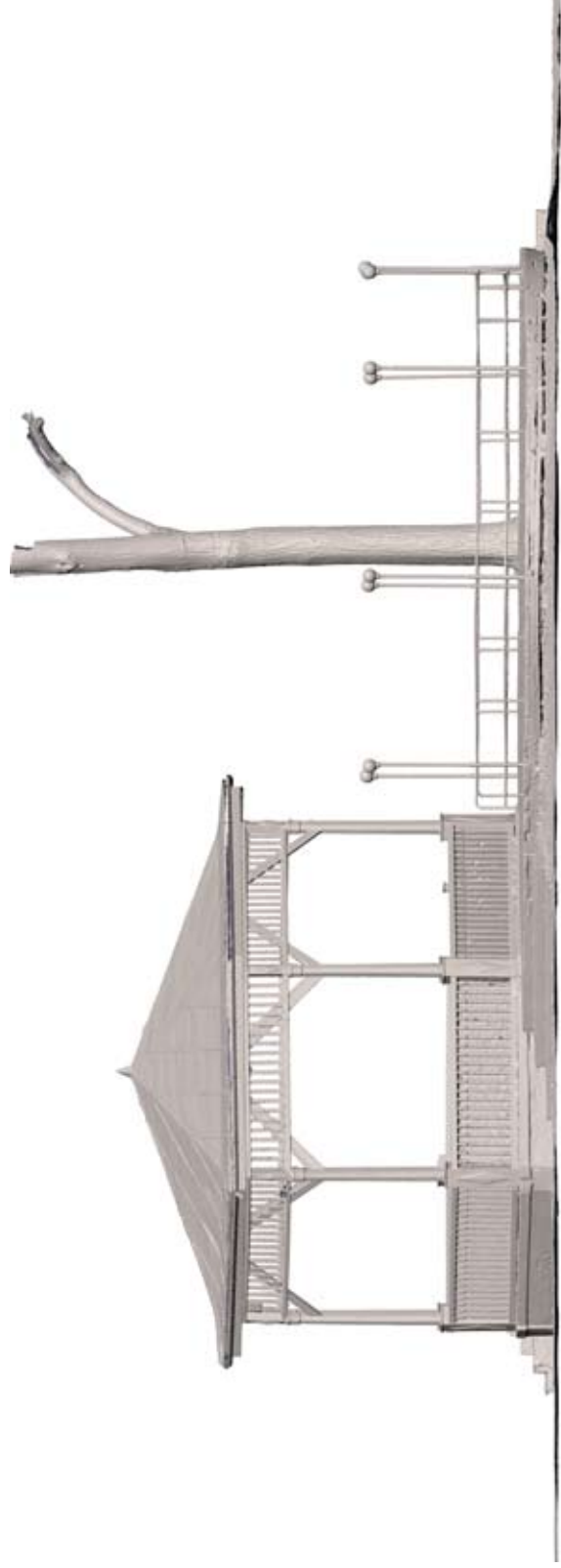
Obr. 4: Plán na zřízení tanečního parketu u hudebního pavilónu, J. Slabý, 22.3.1935 (Úřad městské části Praha 8, správní archiv, karton SP ČJ. III – 2.515/36.)



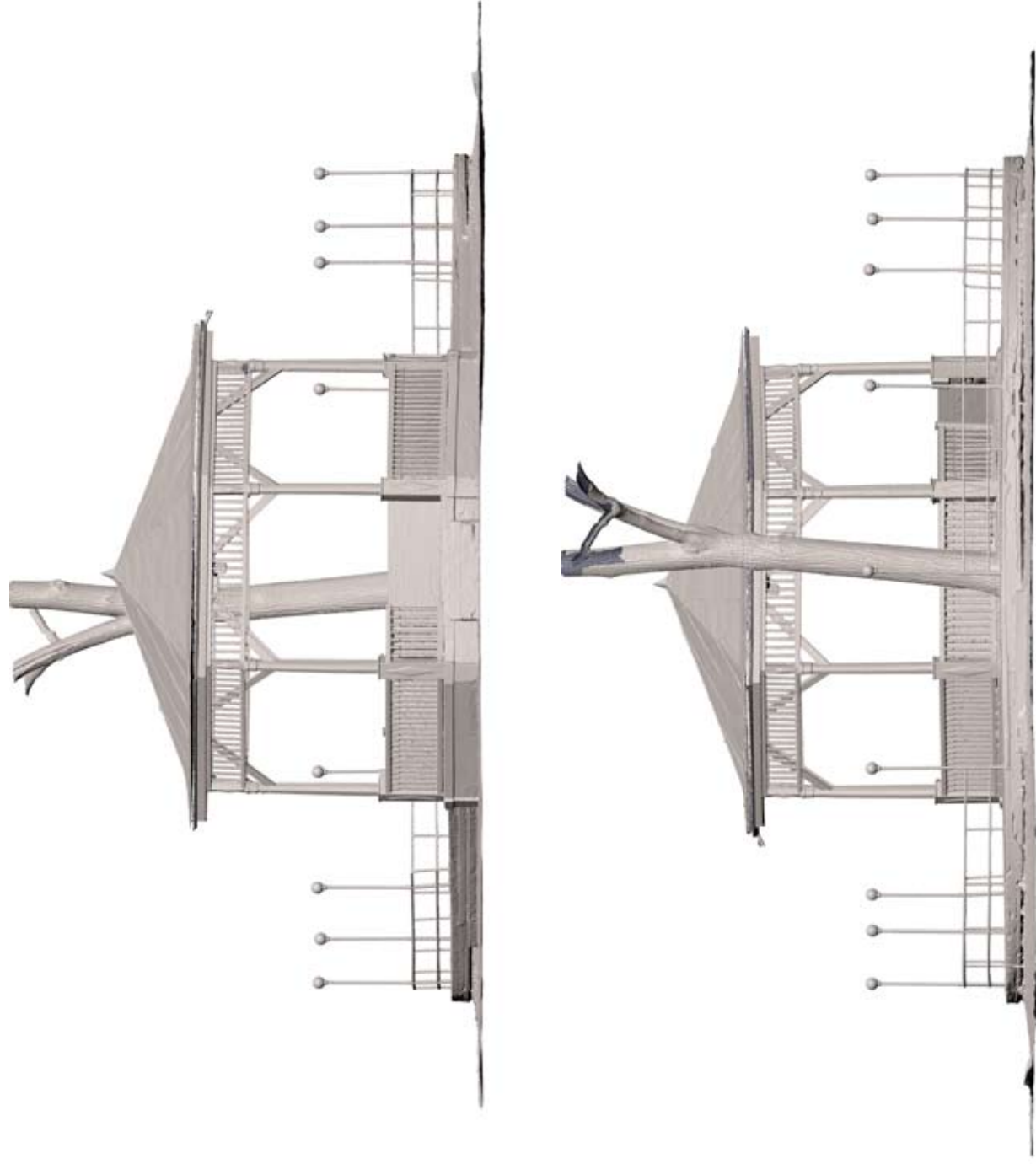
Obr. 6: Zaměření sStávajícího stavu zahradního altánu, pravděpodobně 1982 (Úřad městské části Praha 8, správní archiv, karton 4215/97-2052).



Obr. 7: Zaměření stávajícího stavu altánu, pohled shora, 2020 (Projekční atelier pro dokumentaci, průzkum a obnovu historických staveb, s.r.o.).



Obr. 8 a 9: Zaměření stávajícího stavu altánu, severní a jižní pohled, 2020 (Projekční atelier pro dokumentaci, průzkum a obnovu historických staveb, s.r.o.).



Obr. 10 a 11: Zaměření stávajícího stavu altánu, východní a západní pohled, 2020 (Projekční atelier pro dokumentaci, průzkum a obnovu historických staveb, s.r.o.).



Obr. 12: Jižní pohled na altán a taneční parket (Veselá, 2020).



Obr. 13: Východní pohled na altán a taneční parket (Veselá, 2020).



Obr. 14: Severní pohled na altán a taneční parket (Veselá, 2020).



Obr. 15: Západní pohled na altán (Veselá, 2020).



Obr. 16: Západní pohled na altán a taneční parket (Veselá, 2020).



Obr. 17: Pohled na dřevěné zábradlí a výstup na terasu (Veselá, 2020)



Obr. 18: Pohled na stupně k altánu (Veselá, 2020)



Obr. 19: Detail betonového soklu altánu (Veselá, 2020)



Obr. 20: Detail betonových vrstev tanečního parketu (Veselá, 2020)



Obr. 21: Pohled na bioticky poškozené zábradlí altánu (Veselá 2020).



Obr. 22: Detail bioticky poškozeného trámku zábradlí (Veselá, 2020).



Obr. 23: Boční pohled na obložení sloupu a dřevěné zábradlí altánu (Veselá, 2020).



Obr. 24: Pohled na horní část sloupu, ztužující pásy a plastický diamant (Veselá, 2020).



Obr. 25: Pohled do interiéru altánu (Veselá, 2020).



Obr. 26: Pohled na horní část sloupu a ztužující pásy (Veselá, 2020).



Obr. 27: Podhled altánu se svítidlem (Veselá, 2020).



Obr. 28: Detail svítidla (Veselá, 2020).



Obr. 29: Přístup do krovu altánu skrz demontované podbití (Veselá, 2020).



Obr. 30: Pohled na středový sloup krovu (Veselá, 2020).



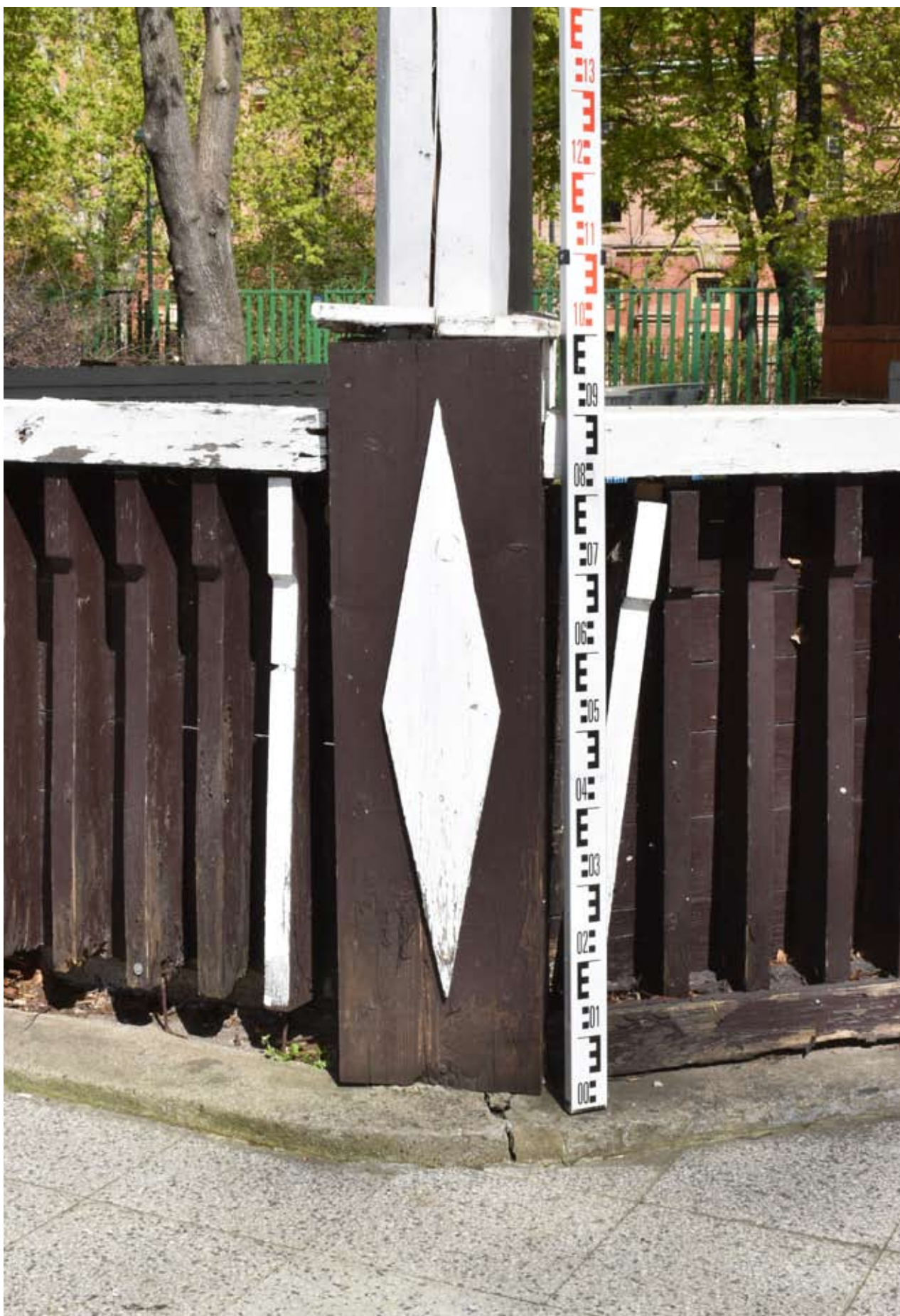
Obr. 31: Trámový rošt, trámové výměny a uložení sloupu (Veselá, 2020).



Obr. 32: Detail uložení krokví na středový sloup (Veselá, 2020)



Obr. 33: Pohled do krovu (Veselá, 2020).



Obr. 34: Bioticky poškozený sloup s obložením (Veselá, 2020).



Obr. 35: Spodní část sloupu po odkrytí obložení (Veselá, 2020).



Obr. 36: Detail paty napadeného sloupu (Veselá, 2020).



Obr. 37: Detail kopané sondy při patě sloupu (Veselá, 2020).



Obr. 38: Sondou odkrytá starší vrstva dlažby teraco v prostoru tanečního parketu (Veselá, 2020).



Obr. 39: Betonová vrstva pod starší dlažbou (Veselá, 2020).



Obr. 40: Uložení sloupku zábradlí po odkrytí svrchní vrstvy betonu (Veselá, 2020).



Obr. 41: Uložení sloupku zábradlí po odkrytí mladších vrstev betonu (Veselá, 2020).

Obr. 66: Pohled do západní části prostoru pod schodištěm (Veselá 2020).