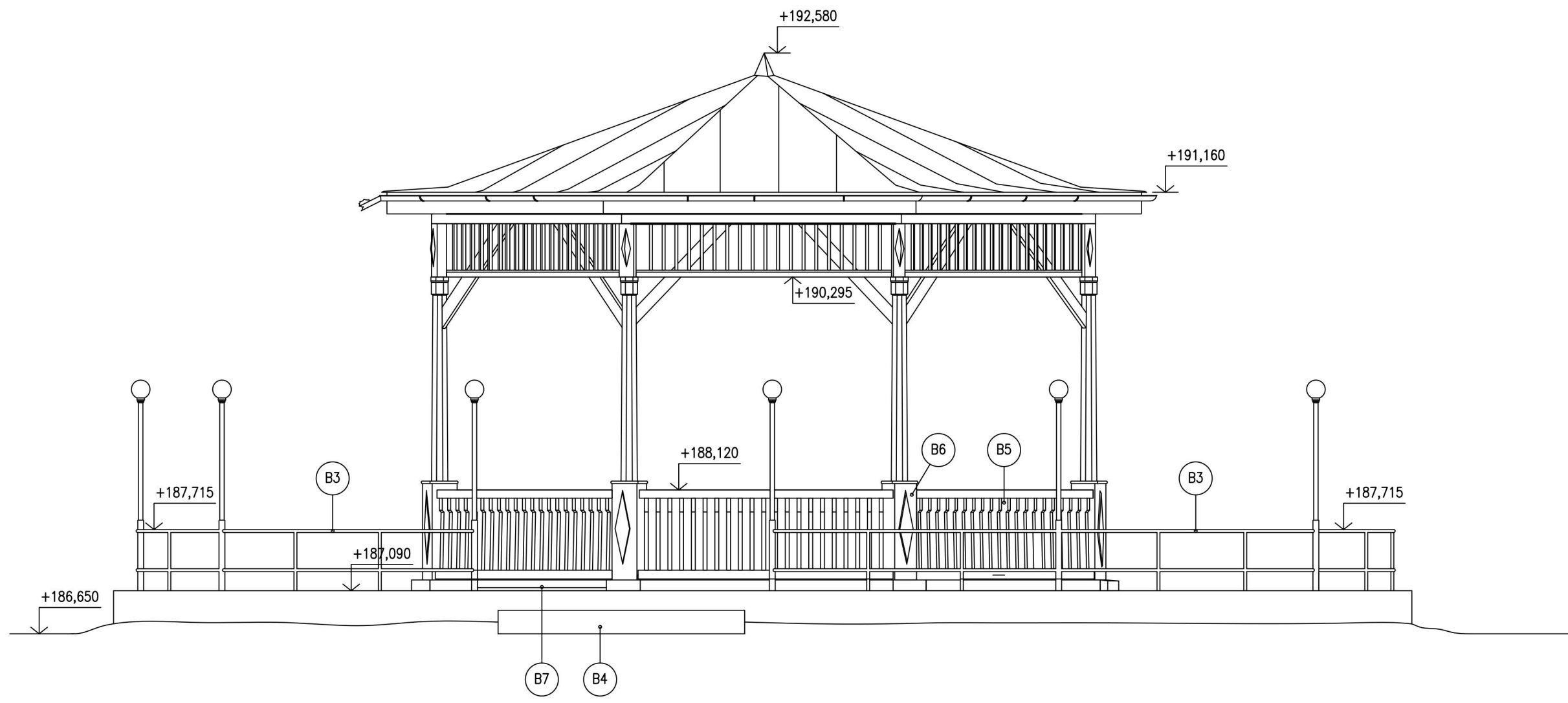
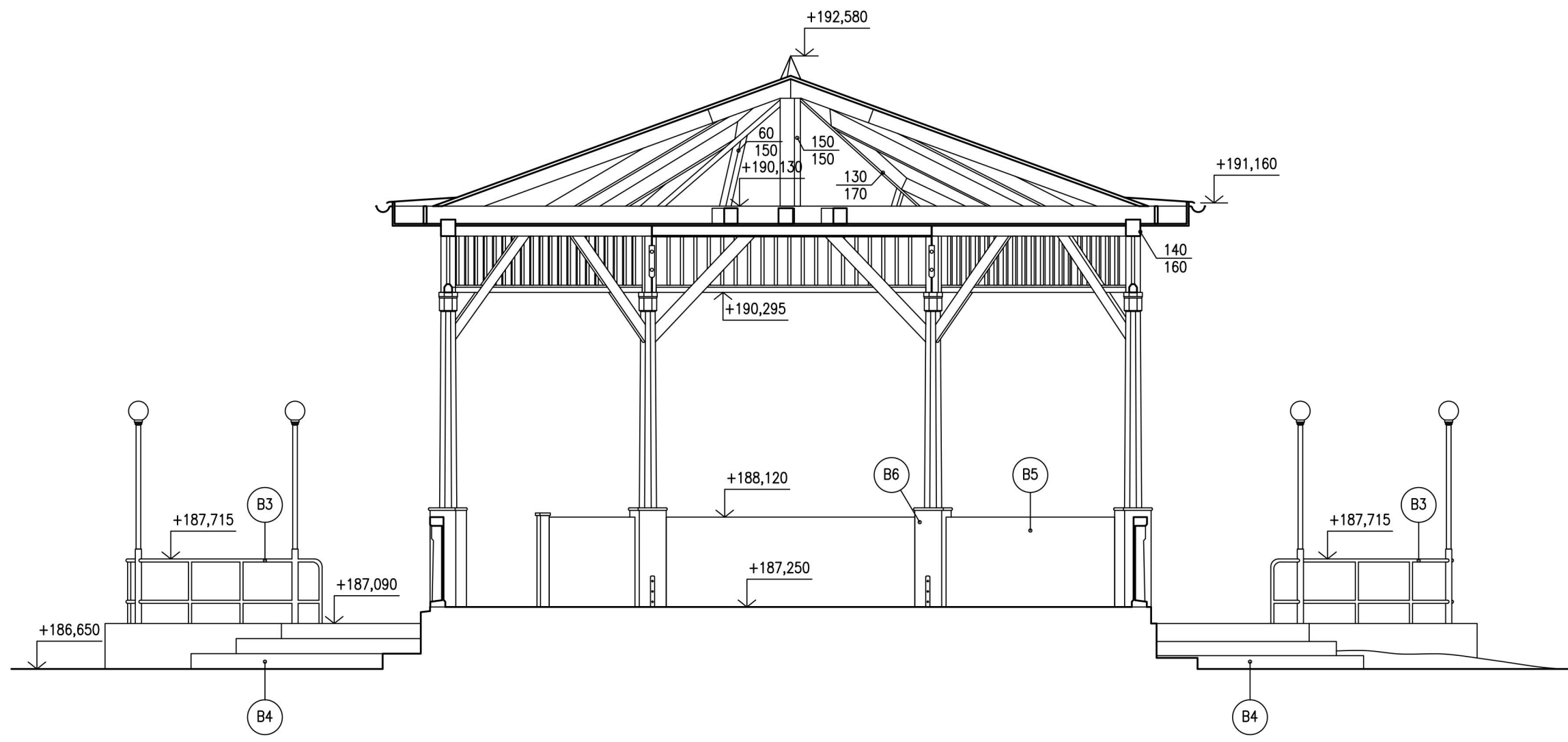


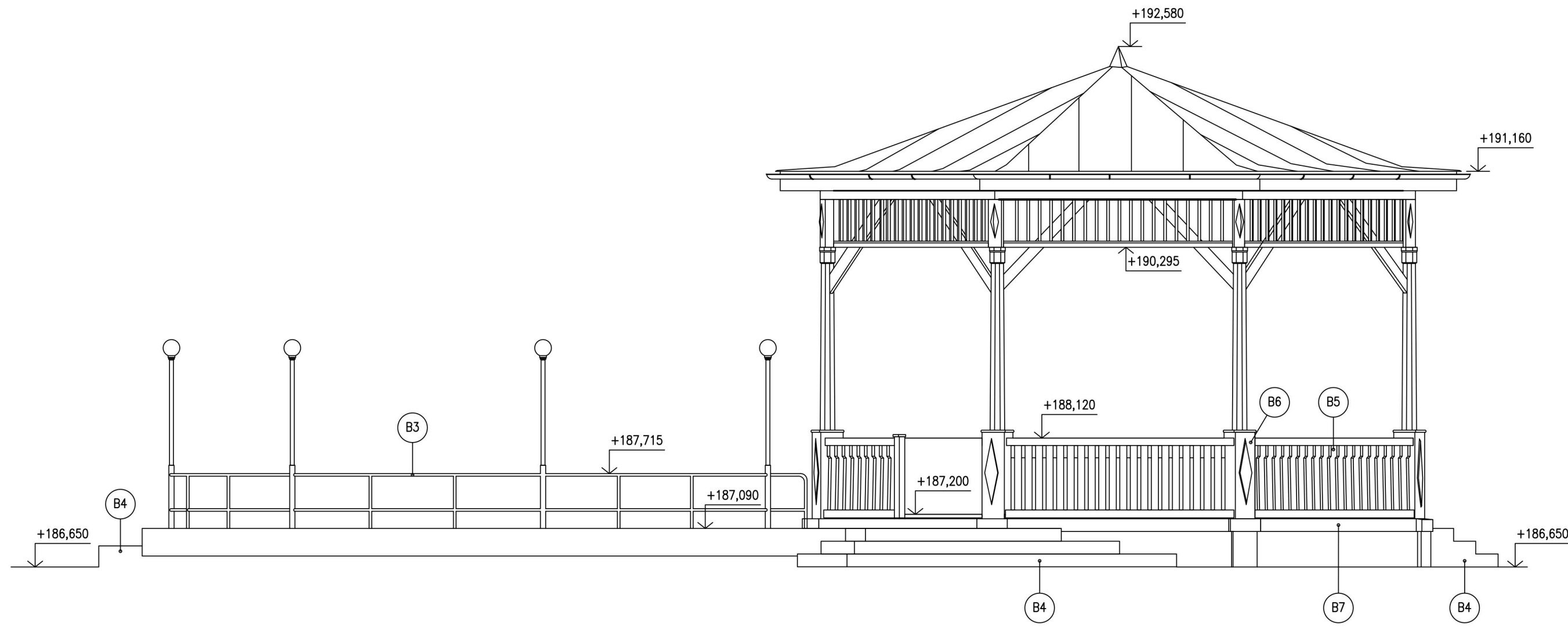
SEVERNÍ POHLED



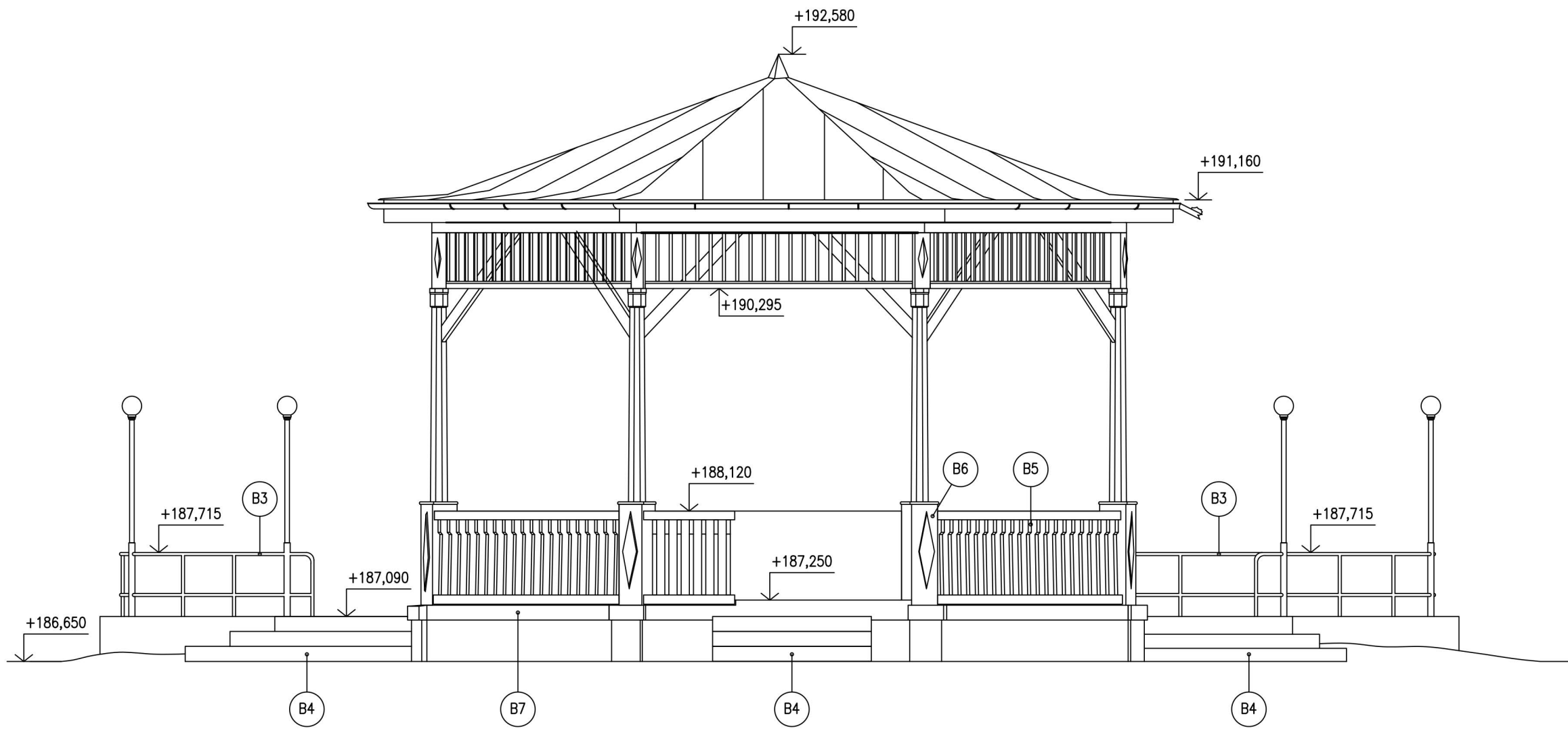
ZÁPADNÍ POHLED



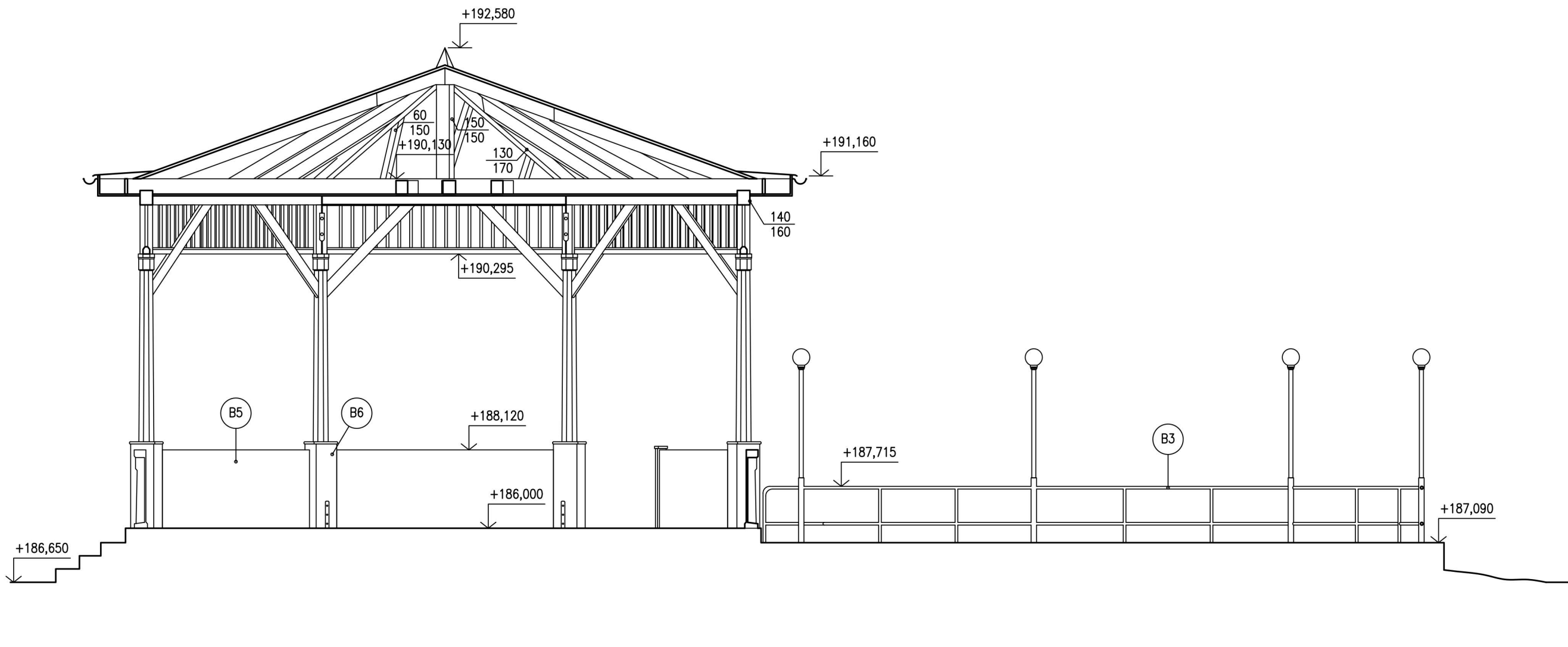
SVISLÝ ŘEZ A-A



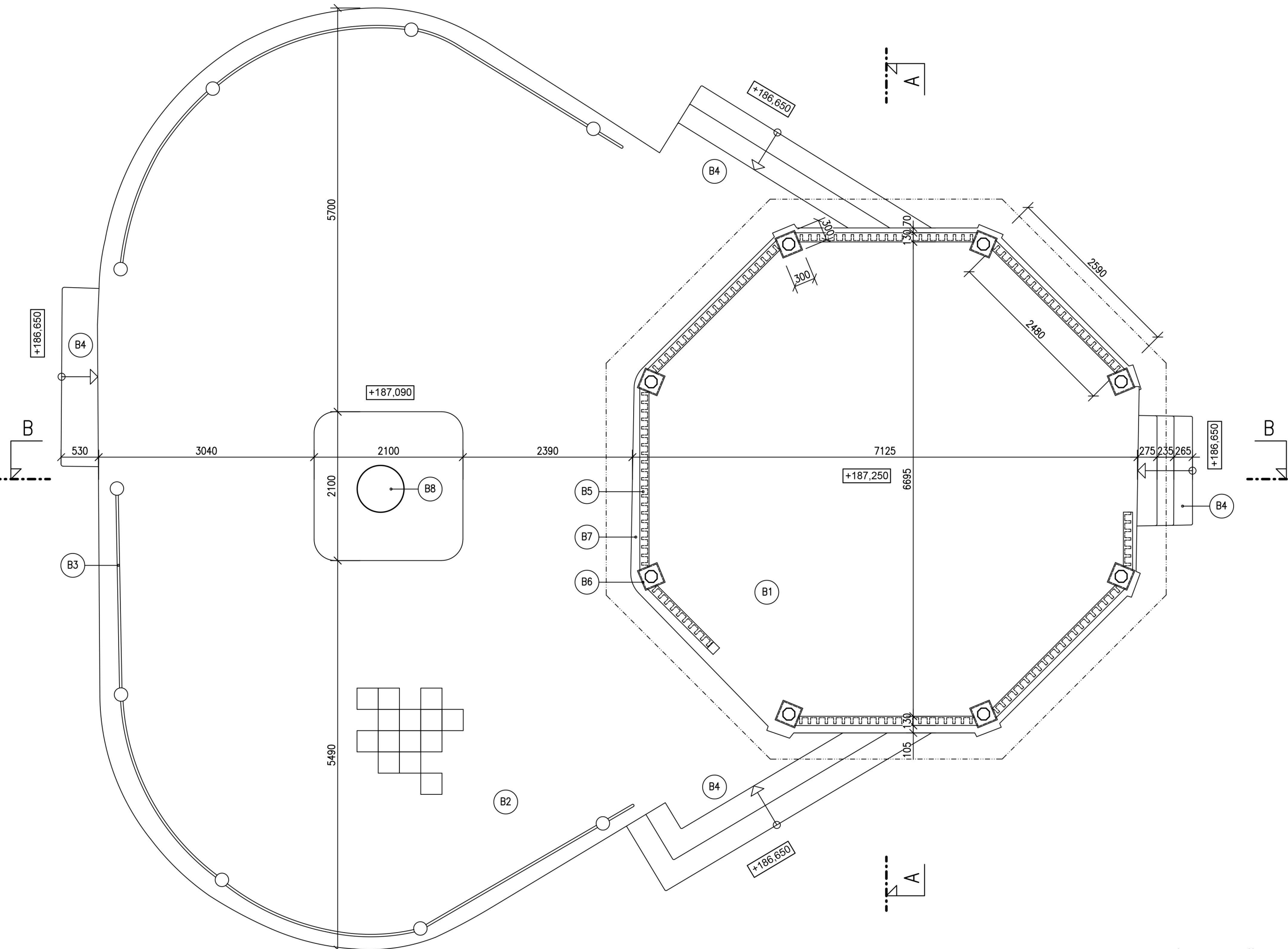
JIŽNÍ POHLED



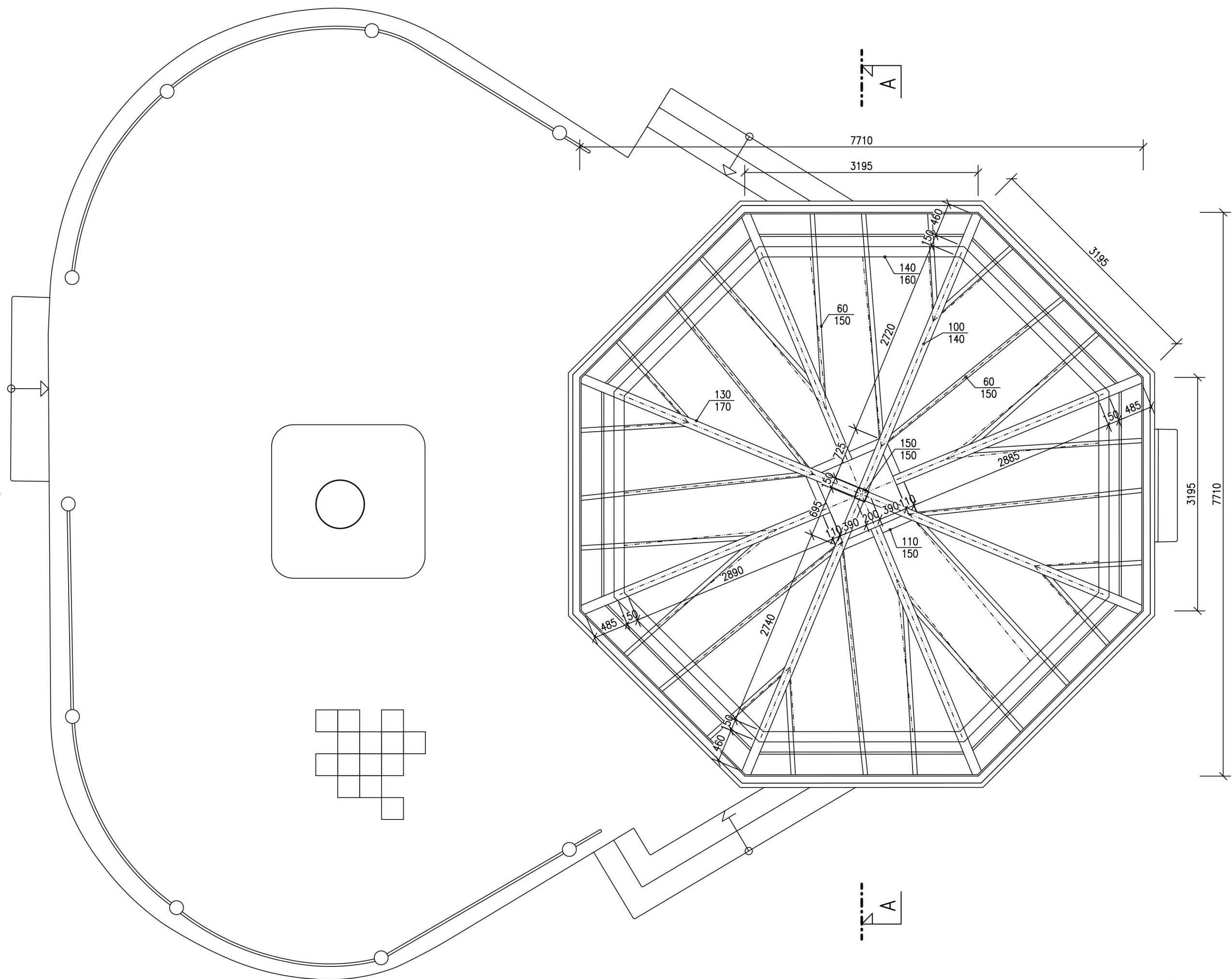
VÝCHODNÍ POHLED



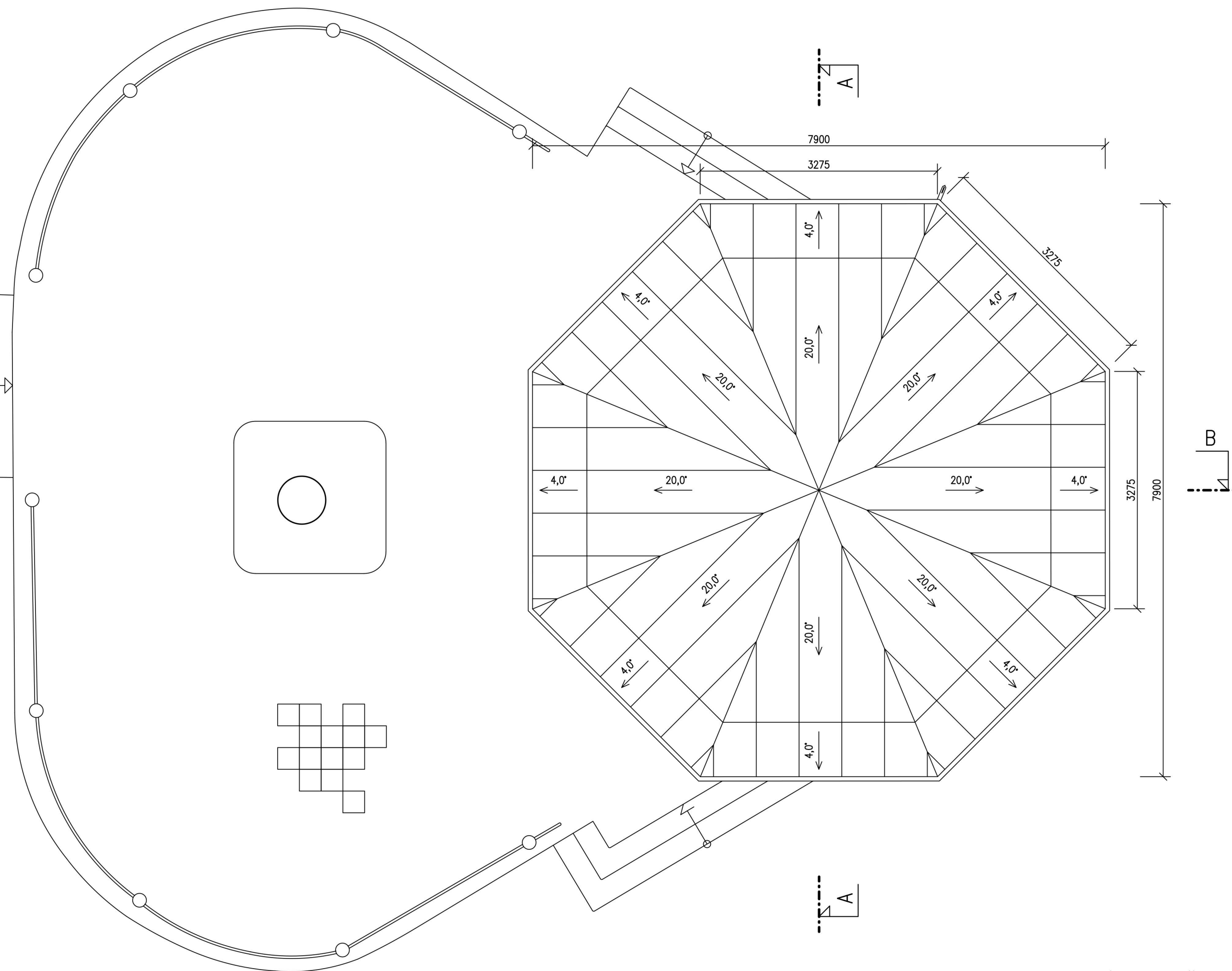
SVISLÝ ŘEZ B-B



PŮDORYS PRÍZEMÍ



PŮDORYS KROVU



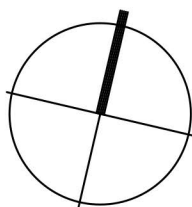
PŮDORYS STŘECHY


POZNÁMKY:

BOURACÍ PRÁCE

- B1: STAVBAJ NOVODOKA TERACOVÁ DLAŽBA V INTERÉRU NUBERNÍHO PAVILONU BUDE KOMPLETNĚ ODSTRANĚNA A TO VČETNĚ PODKLADNÍ ŽELEZOBETONOVÉ DESKY A PODLAHOVÉHO NÁSTYPU DO ÚROVNĚ POŽADOVANÉ NOVOU SKLADOU PODLAHY.
- B2: STÁVAJÍCÍ NOVODOKÉ SOUVRSTVÍ NOVODOKOVÝCH PODLAH TANĚNĚHO PARKETU V CELKOVÉ TLOUŠTČE 180 MM BUDE KOMPLETNĚ ODSTRANĚNO.
- 25 mm teracová dlažba 300/300 mm
- 10 mm malbová křída
- 15 mm plávková křída
- 15 mm cementová mazanina
- 35 mm teracová dlažba 300/300 mm
- 25 mm betonová mazanina
- 70 mm křída teraso
- V PŘÍPADĚ, ŽE BUDE PŮVODNÍ LITÉ TERACO (TL 70 MM) TANĚNĚHO PARKETU NACHÁZEJÍCÍ SE POD NOVODOKOVÝM VÝSTRAVEM PODLAH ZNÁZNĚ POSKÝZNĚNO KŮŘENOVÝM SYSTÉMEM STÁVAJÍCÍCH STROMŮ, BUDE ODSTRANĚNO A TO VČETNĚ SOUVISLÉHO LEMU PODNOŽE A PŮVODNÍ PODKLADNÍ ŽELEZOBETONOVÉ DESKY TL 120 MM.
- B3: PO ODSTRANĚNÍ PODLAH TANĚNĚHO PARKETU BUDE CITLIVĚ DEMONTOVÁNO PŮVODNÍ KOVOVÉ ŽABADLÍ, KTERÉ BUDE NÁSLEDNĚ REPAROVÁNO A ZPĚTNĚ OSAZENO 1 KPL.
- B4: STAVBAJ NOVODOKA BETONOVÁ PŘEDLOŽNÁ KOVOVÉHO BUDOU ODSTRANĚNA A TO VČETNĚ JEJICH ŽABADLÍ.
- B5: PO PROVIZORNÍM STATOKEM ZAJISTĚNÍ (VYVĚŠENÍ) DŘEVĚNÉ NOSNÉ KONSTRUKCE PAVILONU VÝTĚŘEVOU, BUDE CITLIVĚ ROZEBRÁNO PŮVODNÍ DŘEVĚNÉ ŽABADLÍ PAVILONU 1 KPL.
- B6: PO PROVIZORNÍM STATOKEM ZAJISTĚNÍ (VYVĚŠENÍ) DŘEVĚNÉ NOSNÉ KONSTRUKCE PAVILONU VÝTĚŘEVOU, BUDE CITLIVĚ ROZEBRÁNO PŮVODNÍ DŘEVĚNÉ ŽABADLÍ PAVILONU 1 KPL.
- B7: PO PROVIZORNÍM STATOKEM ZAJISTĚNÍ (VYVĚŠENÍ) DŘEVĚNÉ NOSNÉ KONSTRUKCE PAVILONU VÝTĚŘEVOU, BUDE CITLIVĚ ODSTRANĚN NOVODOKOVÝ BETONOVÝ SKL NARAZUJÍCÍ DŘEVĚNÝ PRÁHOVÝ VĚNEC 1 KPL.
- B8: SYSTÉM NOSTOUCŮ V PROSTORU TANĚNĚHO PARKETU S VÝRAZNĚ SNÍŽENOU FYZIOLOGICKOU VITALITOU OHROŽUJÍCÍ PŘEDMĚTNOU STAVBU BUDE POKÁZEN 1 KS

0 1 2 3 4 5 M



 PROJEKTOVATEL PRO DOKUMENTACI PRŮBĚHU A OBNOVU HISTORICKÝCH STAVB S.R.O. <small>Č. PRŮBĚHU: 001/2024 ADRESA: KOTVICKÁ 10, 110 00 PRAHA 1 TEL: 224 123 456, E-MAIL: info@projeckt.cz</small>	KRAJ: HLAVNÍ MĚSTO PRAHA		ZNAČKA: 03/2024
	OBJEKT: KAPITULACE OBJEKTU: PRAHA / KAPITULACE		SOUDNÝ SYSTÉM: S-JTK
	AUTOR: ING. MILAN KUBERNICKÝ		VÝŠKOVÝ SYSTÉM: Rev
	VED. PRŮJ.: ING. MILAN KUBERNICKÝ		STUPEŇ: DPS
ZOD. PRŮJ.: ING. MILAN KUBERNICKÝ KONTROLA: ING. TEREZA KOHLÍKOVÁ SPOLUPRÁCE: ING. TEREZA KOHLÍKOVÁ ING. TEREZA KOHLÍKOVÁ	OBNOVA ALTÁNU V OBJEKTU ČESKÉHO ROZHLASU REGINA, HYBEŠOVA 14/10, PRAHA 8		FORMÁT: A1/M4
	OBNOVA ALTÁNU V OBJEKTU ČESKÉHO ROZHLASU REGINA, HYBEŠOVA 14/10, PRAHA 8		MĚRITKO: 1:50
	OBNOVA ALTÁNU V OBJEKTU ČESKÉHO ROZHLASU REGINA, HYBEŠOVA 14/10, PRAHA 8		ČÍSLO: 001/2024
	OBNOVA ALTÁNU V OBJEKTU ČESKÉHO ROZHLASU REGINA, HYBEŠOVA 14/10, PRAHA 8		ODNÁČKA: D.1.1.
BOURACÍ PRÁCE		B1	