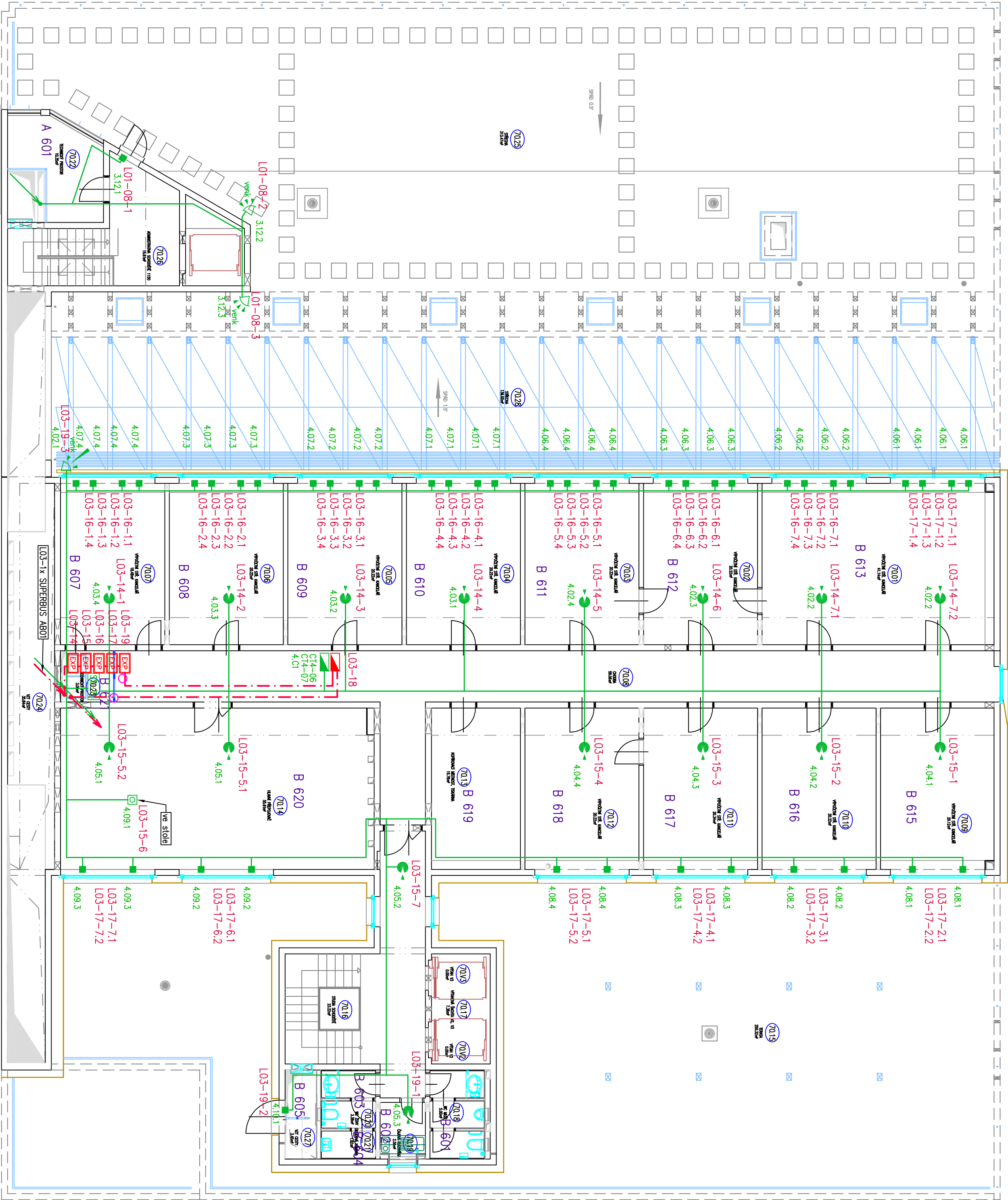


ČP	1	ČM	1	NÁZEV	1	PLŮCHA	1	KmD	1
70	01	VÝPOČETNÍ	STR.	KANCELÁŘ		41,14		B 613	
70	02	VÝPOČETNÍ	STR.	KANCELÁŘ		20,22		B 612	
70	03	VÝPOČETNÍ	STR.	KANCELÁŘ		20,22		B 611	
70	04	VÝPOČETNÍ	STR.	KANCELÁŘ		20,22		B 610	
70	05	VÝPOČETNÍ	STR.	KANCELÁŘ		20,22		B 609	
70	06	VÝPOČETNÍ	STR.	KANCELÁŘ		20,22		B 608	
70	07	VÝPOČETNÍ	STR.	KANCELÁŘ		19,48		B 607	
70	08	CHODBA	STR.	KANCELÁŘ		58,06		B 606	
70	09	VÝPOČETNÍ	STR.	KANCELÁŘ		20,12		B 615	
70	10	VÝPOČETNÍ	STR.	KANCELÁŘ		20,22		B 616	
70	11	VÝPOČETNÍ	STR.	KANCELÁŘ		20,34		B 617	
70	12	VÝPOČETNÍ	STR.	KANCELÁŘ		20,22		B 618	
70	13	VÝPOČETNÍ	STR.	KANCELÁŘ		13,61		B 619	
70	14	HLAVNÍ PRŮCHOD	STR.	TIŠKÁRNA		55,61		B 620	
70	15	TERASA				250,32			
70	16	STUDIO	SCHODIŠTĚ			23,22			
70	17	VÝTAH	VA	SACHTA VA, V3		7,36			
70	18	WC	MUŽI			5,00		B 601	
70	19	WC	ŽENY			5,00		B 602	
70	20	WC	KUCHYNKA			3,58		B 603	
70	21	OKLADNÝ	KOMORA			1,62		B 604	
70	22	TECHNICKÝ	PROSTOR			10,39		A 601	
70	23	TECHNICKÝ	PROSTOR			3,09		B 621	
70	24	VZT	CESTY			35,84			
70	25	STŘECHA				313,47			
70	26	ADRESNÍ	STRANATIVA	SCHODIŠTĚ	1150				
70	27	VÝTAH	VA			13,61		B 605	
70	28	STŘECHA				136,00			
70	29	VÝTAH	VA			0,00			
70	30	VÝTAH	V3			0,00			

TABULKA MÍSTNOSTÍ



7.NP

LEGENDA

-  Nové gestředno PZTS Dominus3
-  Detektor PIR optimorsk vnitřní – nový
-  Stávojcí detektor tříštění skla
-  Stávojcí magnetický kontakt
-  Stávojcí zámek
-  Stávojcí PIR detektor vnitřní na odřené stěně
-  Stávojcí tiskové tlačítko
-  Stávojcí PIR detektor vnitřní
-  Přepletové odřeno
-  Nové odřeno prvů Dominus3
-  Kabelový průhled mezi požárními úseky
-  Stávojcí odřeno

KABELY

- Nové stěnice SUPERBUS AB01
- Stávojcí kabelové trasy
- Napájení 230V CYK 3x1,5

KABELAŽ, ULOŽENÍ VEDENÍ

V rekonstrukčním systému PZTS bude využito stávojcí kabeláž z rozvodů a od exponérů k detektorům. Stávojcí standardní detektory budou podle požadavku investora využity, detektory stěnicové budou vymezeny. Stávojcí kabeláž bude přeměněna o detektory vyššího a podřadného revizí.

Nové kabely stěnicové budou uloženy ve stávojcích kabelových trasech. Pokud nebude možno kabely ve stávojcích trasech nové protáhnout, budou využity náhradní trasy v podhledech a zasklených podhledích. V technických prostorech mohou být kabely vedeny na povrchu.

Kabely PZTS budou uloženy v kancelářských prostorech a na chodbách v podhledech skříní. Podle požadavku investora v těchto prostorech budou využity stávojcí trubky pod omítkou, v podlaze nebo v podhledech. Lísty ke výměstěním připevněné nové uložení vedení na povrchu nechtějí schvátit investorem.

Kabely PZTS budou vedeny v samostatných trasech a žlábech nebo dutinách žlábo. Kabelové trasy v průchodech mezi jednotlivými požárními úseky budou protipožárně utěsněny certifikovanou požární upětkou podle PRS.

Sip kabely budou vedeny v samostatných trasech, žlábech a dutinách žlábo, odděleně od ostatních rozvodů, s odstupy podle ČSN.

PROJEKTANT:	Ing. Jiří Knoch	VED. AKCE:	Mgr. Zdeněk Štěpánek, Ph.D.	Fireton s.r.o.
ZAKÁZKIK:	Český rozhlas Vnohrodská 12, 120 99 Praha 2			Havříkova 1145 235 01 Mladá Boleslav
AKCE:	Výměna systému PZTS Siemens Cerberus v objektu Římská 13, Praha 2	STUPEŇ:	DPS	DATA:
ČÁST:	Vnitřní slaboproudé rozvody – PZTS	MĚŘÍTKO:	1:100	FORMÁT:
OBSAH:	DISPOZICE 7.NP	ZAK. ČÍSLO:	8x, A4	
		ČÍSLO VÝKRESU:	09	

"Čtiivé"