

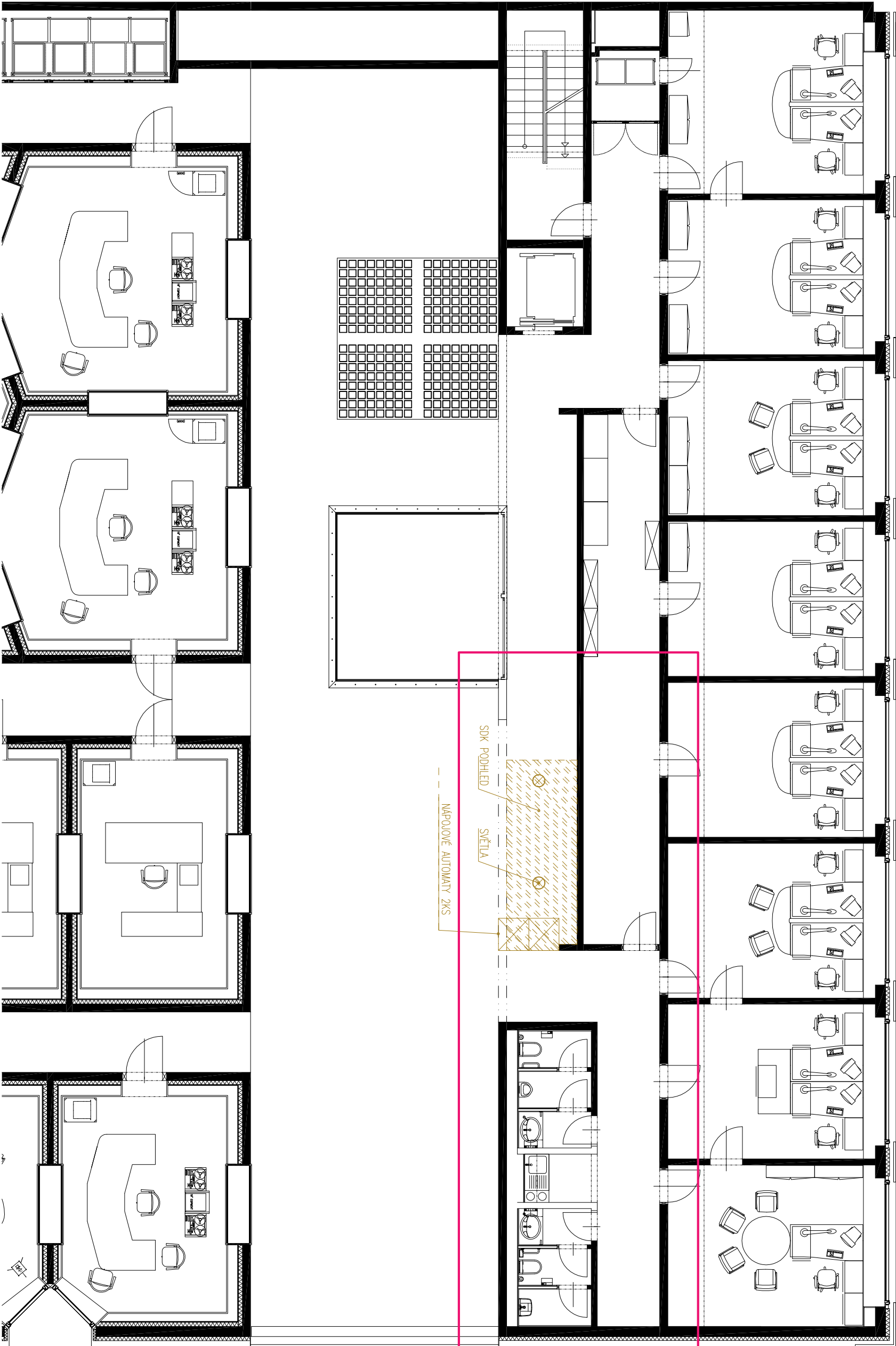
ROZSAH ŘEŠENÝCH ÚPRAV

PROJEKT		ZPRACOVATEL	
<b>Budova ČRo Římská</b>		<b>A.D.N.S. Production s.r.o.</b>	
Na Příkopě 12, Praha 1			
ČÁST DOKUMENTACE	ODDÍL DOKUMENTACE	ZODP. PROJEKTANT	STUPEŇ
D.1.1 - ARCH. A STAV. TECH. ŘEŠENÍ		Akad. arch. Martin Němec	PROVÁDĚCÍ DOKUMENTACE
PODODDÍL DOKUMENTACE	KAPITOLA DOKUMENTACE	VYPRACOVAL	MĚŘÍTKO
-		A.D.N.S.	1:100
VÝKRES		ČÍSLO VÝKRESU	REVIZE
ATRIUM - STÁVAJÍCÍ STAV		<b>D.1.1.B - 01</b>	



PROJEKT		ZPRACOVATEL	
Budova ČRo Římská		A.D.N.S. Production s.r.o.	
Na Příkopě 12, Praha 1			
ČÁST DOKUMENTACE	ODDÍL DOKUMENTACE	ZODP. PROJEKTANT	STUPEŇ
D.1.1 - ARCH. A STAV. TECH. ŘEŠENÍ		Akad. arch. Martin Němec	PROVÁDĚCÍ DOKUMENTACE
PODODDÍL DOKUMENTACE	KAPITOLA DOKUMENTACE	VYPRACOVÁNÍ	MĚŘÍTKO
-	-	A.D.N.S.	1:100
VÝKRES		ČÍSLO VÝKRESU	REVIZE
ATRIUM - FOTODOKUMENTACE		D.1.1.B - 02	





ROZSAH ŘEŠENÝCH ÚPRAV

DEMONTÁŽ NAPŮJOVÝCH AUTOMATŮ, SVĚTEL A SDK PODHLEDU

Z ŘEŠENÝCH PROSTORŮ BUDE ODVEZENO ZAŘÍZENÍ, KTERÉ NEBUDE DÁLÉ POUŽÍVÁNO, NEBO TO, U KTERÉHO BY MOHLO DOJÍT K JEHO POŠKOZENÍ.

## Budova ČRo Římská

PROJEKT

ZPRACOVATEL  
A.D.N.S. Production s.r.o.

Na Příkopě 12, Praha 1

ČÁST DOKUMENTACE

D.1.1 - ARCH. A STAV. TECH. ŘEŠENÍ

ODDÍL DOKUMENTACE

PODODDÍL DOKUMENTACE

KAPITOLA DOKUMENTACE

VÝKRES

ATRIUM - DEMONTÁŽ

ČÍSLO VÝKRESU  
D.1.1.B - 03

ZODP. PROJEKTANT

Akad. arch. Martin Němec

STUPEŇ

PROVÁDĚCÍ DOKUMENTACE

VYPRACOVAL

A.D.N.S.

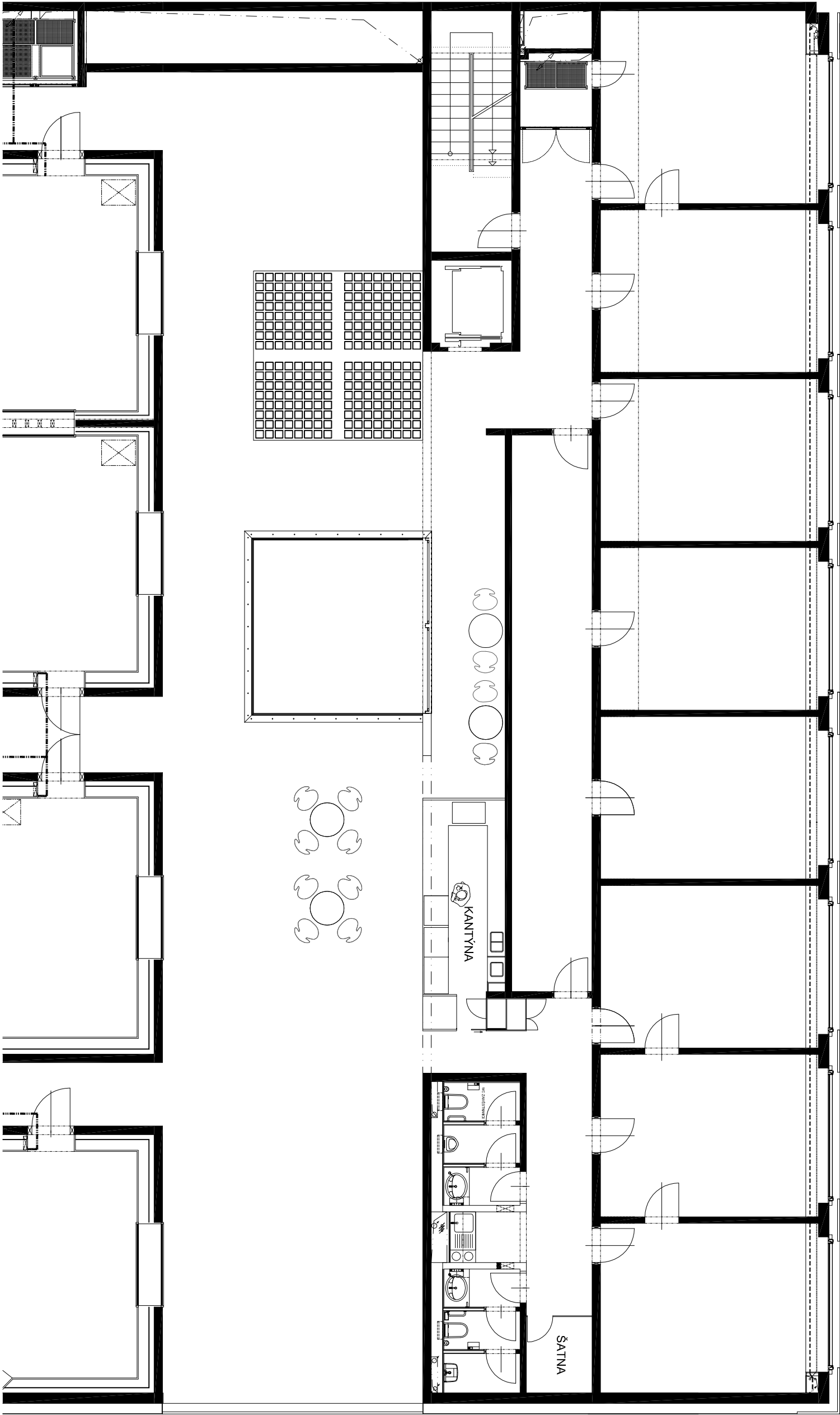
MĚŘÍTKO

1:100

DATUM

04/2018

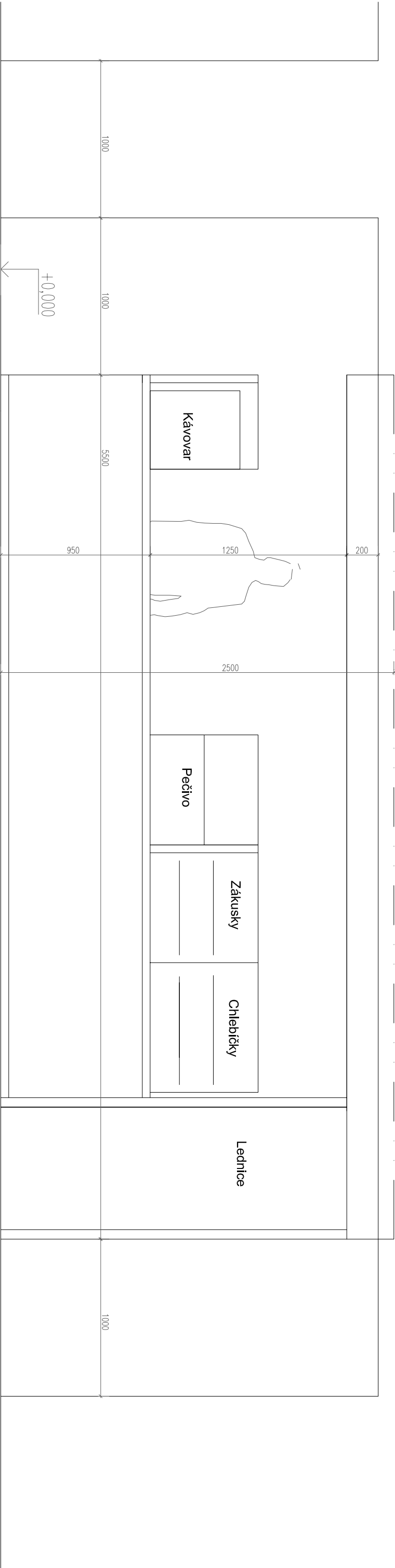
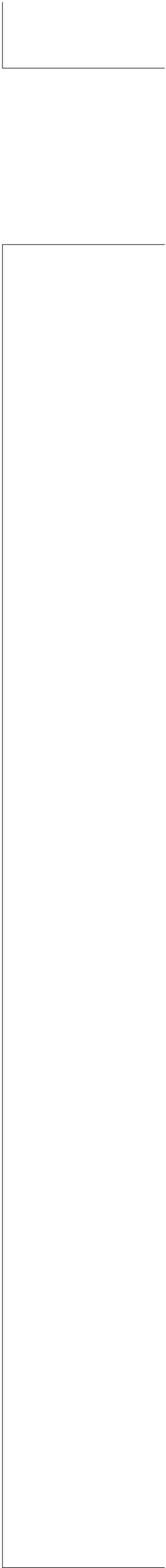
REVIZE



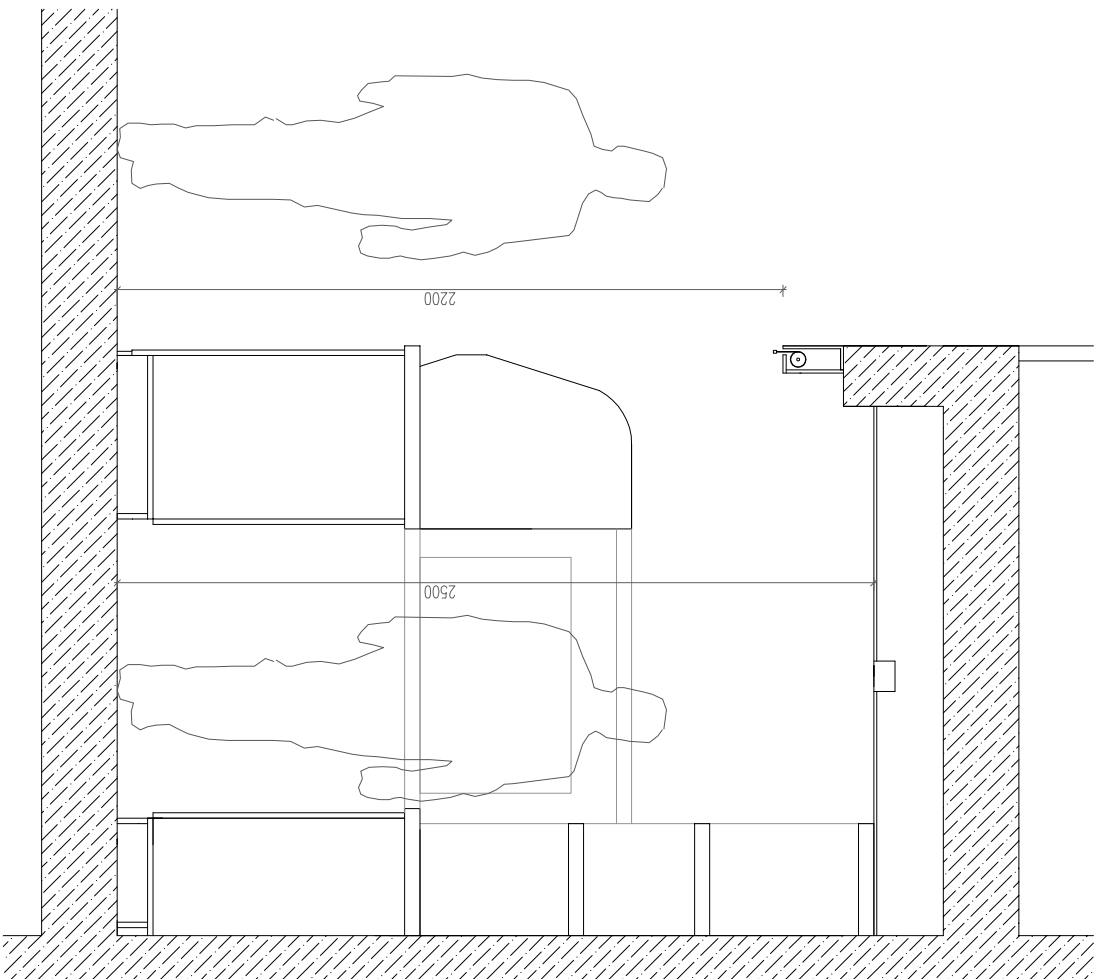
PROJEKT		ZPRACOVATEL	
Budova ČRo Římská		A.D.N.S. Production s.r.o.	
Na Příkopě 12, Praha 1			
ČÁST DOKUMENTACE	ODDÍL DOKUMENTACE	ZODP. PROJEKTANT	STUPEŇ
D.1.1 - ARCH. A STAV. TECH. ŘEŠENÍ		Akad.arch.MartinNěmec	PROVÁDĚCÍ DOKUMENTACE
PODODDÍL DOKUMENTACE	KAPITOLA DOKUMENTACE	VYPRACOVÁN	MĚŘÍTKO
-		A.D.N.S.	1:100
VÝKRES		DATUM	
ATRÍUM - NAVRHOVANÝ STAV		04/2018	
		ČÍSLO VÝKRESU	
		D.1.1.B - 04	
		REVIZE	







PROJEKT		ZPRACOVATEL	
Budova ČRo Římská		A.D.N.S. Production s.r.o.	
ČÁST DOKUMENTACE		ODDÍL DOKUMENTACE	
D.1.1 - ARCH. A STAV. TECH. ŘEŠENÍ		KAPITOLA DOKUMENTACE	
PODODDÍL DOKUMENTACE		VYKRES	
-		A.D.N.S.	
ATRIMUM - POHLED NA VÝDEJNU		ČÍSLO VYKRESU	
		D.1.1.B - 06	
		REVIZE	



PROJEKT		ZPRACOVATEL	
Budova ČRo Římská		A.D.N.S. Production s.r.o. Na Příkopě 12, Praha 1	
ČÁST DOKUMENTACE	ODDÍL DOKUMENTACE	ZODP. PROJEKTANT	STUPEŇ
D.1.1 - ARCH. A STAV. TECH. ŘEŠENÍ		Akad.arch. Martin Němec	PROVÁDĚNÍ DOKUMENTACE
PODDODÍL DOKUMENTACE	KAPITOLA DOKUMENTACE	VYPRACOVAL	MĚŘÍTKO
-	-	A.D.N.S.	1:50
VÝKRES		ČÍSLO VÝKRESU	DATAUM
		D.1.1.B - 07	04/2018
			REVIZE





PROJEKT		ZPRACOVATEL	
Budova ČRo Římská		A.D.N.S. Production s.r.o.	
Na Příkopě 12, Praha 1			
ČÁST DOKUMENTACE	ODDÍL DOKUMENTACE	ZODP. PROJEKTANT	STUPEŇ
D.1.1 - ARCH. A STAV. TECH. ŘEŠENÍ		Akad.arch. Martin Němec	PROVÁDĚČÍ DOKUMENTACE
PODODDÍL DOKUMENTACE	KAPITOLA DOKUMENTACE	VYPRACOVAN	MĚŘÍTKO
-	-	A.D.N.S.	1:50
VÝKRES		DATUM	
ATRIUM - VIZUALIZACE		04/2018	
		ČÍSLO VÝKRESU	
		D.1.1.B - 08	
		REVIZE	





PROJEKT		ZPRACOVATEL	
Budova ČRo Římská		A.D.N.S. Production s.r.o.	
Na Příkopě 12, Praha 1			
ČÁST DOKUMENTACE	ODDÍL DOKUMENTACE	ZODP. PROJEKTANT	STUPEŇ
D.1.1 - ARCH. A STAV. TECH. ŘEŠENÍ		Akad.arch. Martin Němec	PROVÁDĚCÍ DOKUMENTACE
PODDODÍL DOKUMENTACE	KAPITOLA DOKUMENTACE	VYPRACOVAL	MĚŘÍTKO
-	-	A.D.N.S.	1:50
VÝKRES		ČÍSLO VÝKRESU	REVIZE
ATRIUM - VIZUALIZACE		D.1.1.B - 09	





PROJEKT		ZPRACOVATEL	
Budova ČRo Římská		A.D.N.S. Production s.r.o. Na Příkopě 12, Praha 1	
ČÁST DOKUMENTACE	ODDÍL DOKUMENTACE	ZODP. PROJEKTANT	STUPEŇ
D.1.1 - ARCH. A STAV. TECH. ŘEŠENÍ		Akad.arch. Martin Němec	PROVÁDĚNÍ DOKUMENTACE
PODDODÍL DOKUMENTACE	KAPITOLA DOKUMENTACE	VYPRACOVÁNÍ	MĚŘÍTKO
-	-	A.D.N.S.	1:50
VÝKRES		ČÍSLO VÝKRESU	DATAUM
ATRIUM - VIZUALIZACE		D.1.1.B - 10	04/2018
		PEVNIZE	

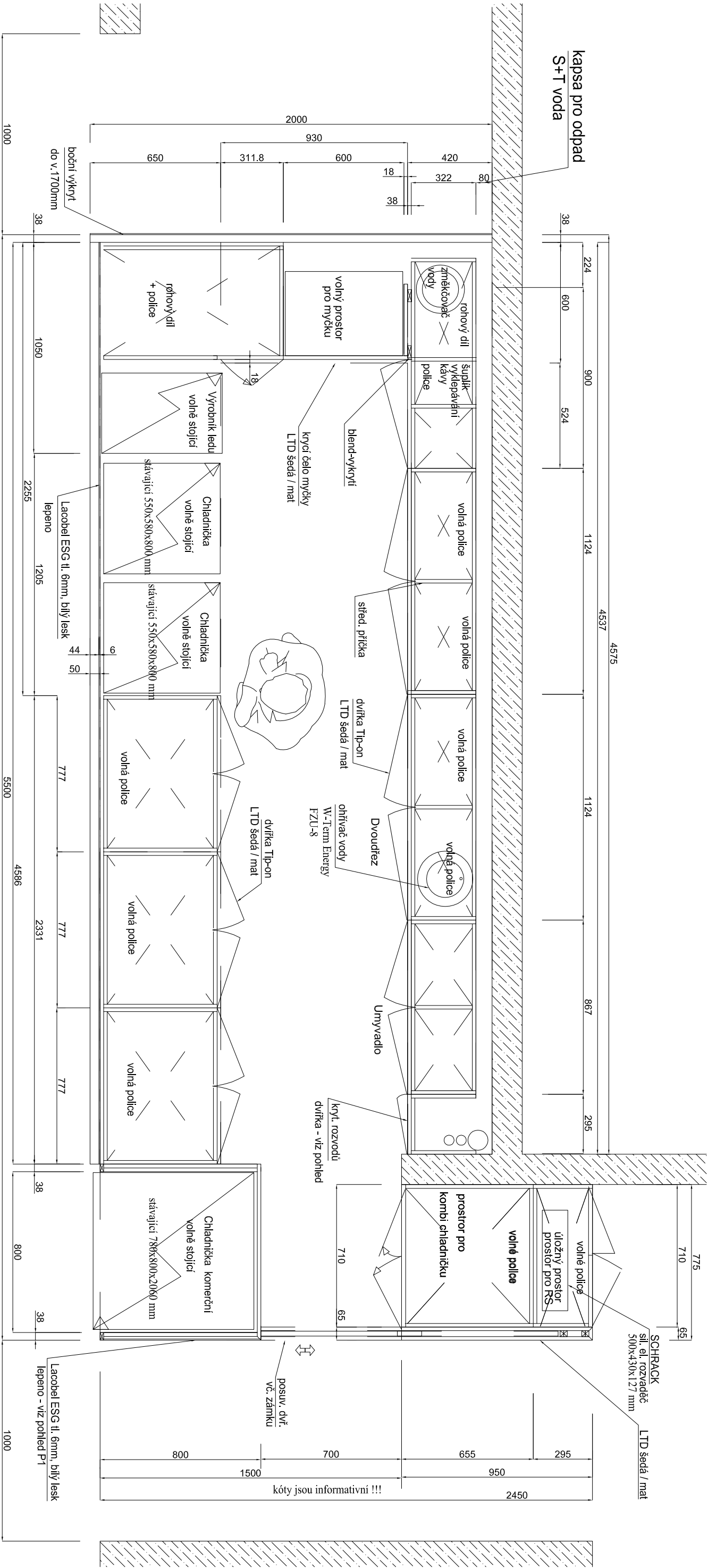




PROJEKT		ZPRACOVATEL	
Budova ČRo Římská		A.D.N.S. Production s.r.o.	
Na Příkopě 12, Praha 1			
ČÁST DOKUMENTACE	D.1.1 - ARCH. A STAV. TECH. ŘEŠENÍ	ODDÍL DOKUMENTACE	
PODODDÍL DOKUMENTACE		KAPITOLA DOKUMENTACE	
LYKRES			
ATRÍUM - VIZUALIZACE		ČÍSLO VYKRESU	D.1.1.B - 11
		REVIZE	





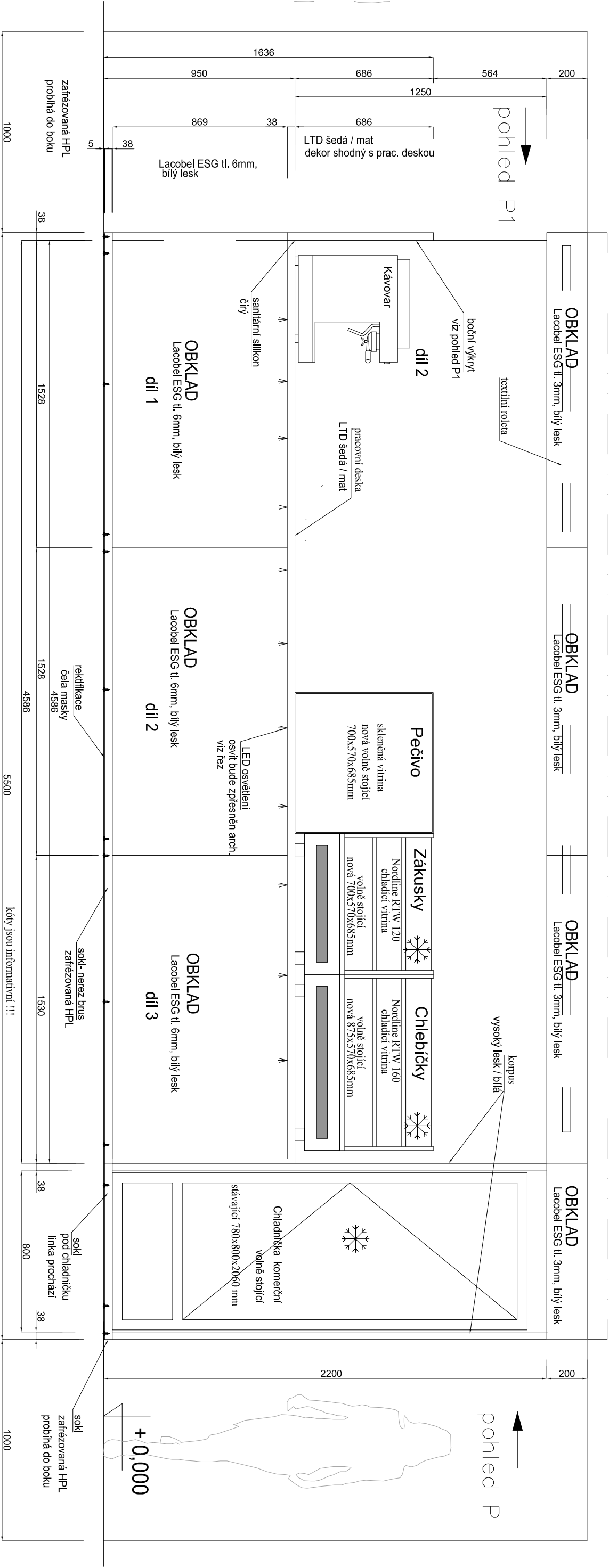
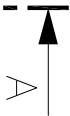


Pozn.: Všechny skříňky budou opatřeny skříňovými zámky umístěnými ve spodní části dvířek

Pozn.: Tato dokumentace slouží pouze k nacenění díla. Před samotnou realizací bude vypracována výrobní dokumentace zhotovitele, kterou odsouhlasí architekti

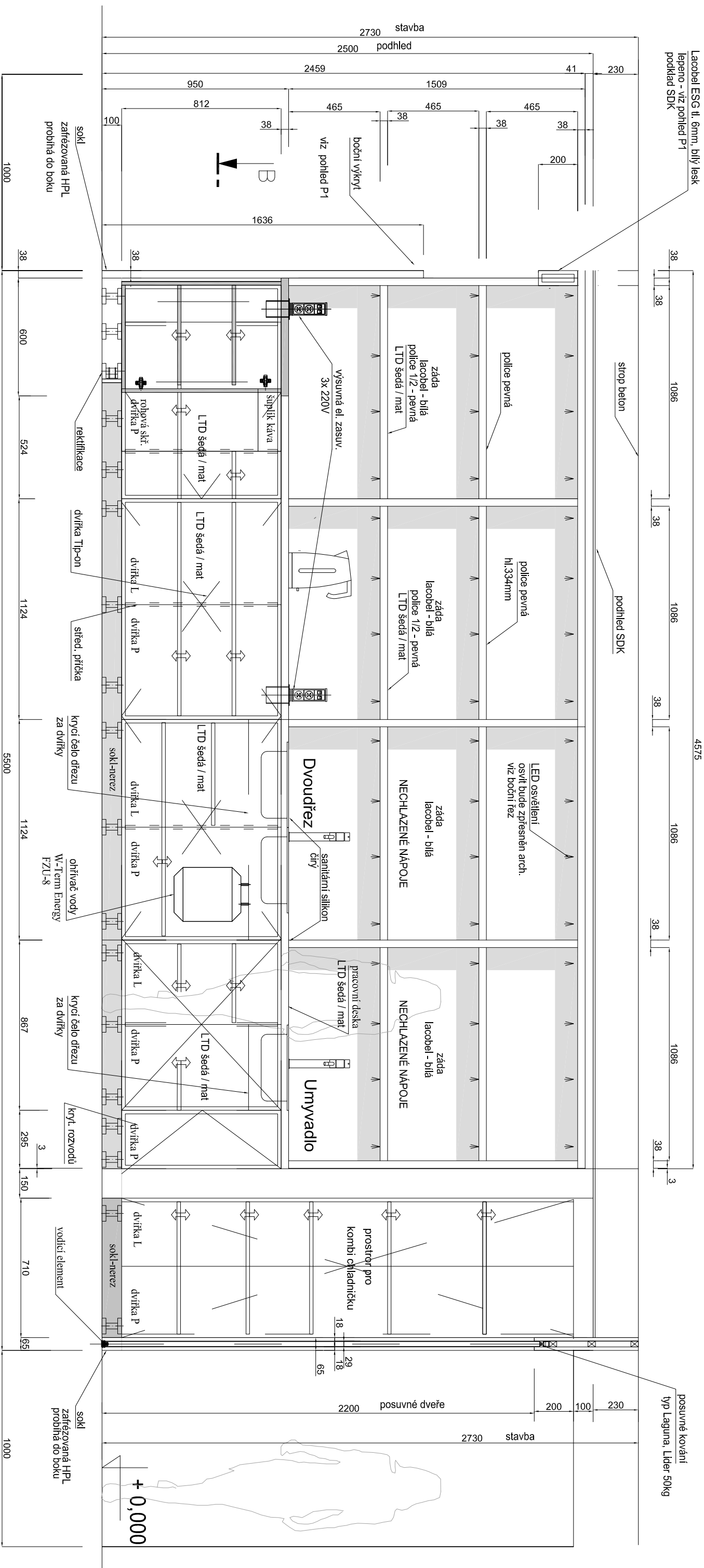
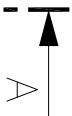
PROJEKT		ZPRACOVATEL	
Budova ČRo Římská		A.D.N.S. Production s.r.o.	
ČÁST DOKUMENTACE		Na Příkopě 12, Praha 1	
D.1.1 - ARCH. A STAV. TECH. ŘEŠENÍ		ZODP. PROJEKTANT	
PODODDÍL DOKUMENTACE		Akad.arch. Martin Němec	
-		VYPRACOVÁNÍ	
-		A.D.N.S.	
VÝKRES		MĚŘITVO	
VÝDEJNA - TECHNICKÝ VÝKRES - PŮDORYSNÝ ŘEZ		1:20	
		DATUM	
		04/2018	
		REVIZE	
		D.1.1.B - 13	





Pozn.: Tato dokumentace slouží pouze k nacenění díla. Před samotnou realizací bude vypracována výrobní dokumentace zhotovitele, kterou odsouhlasí architekti

PROJEKT		ZPRACOVATEL	
Budova ČRo Římská		A.D.N.S. Production s.r.o.	
ČÁST DOKUMENTACE		STUPEŇ	
D.1.1 - ARCH. A STAV. TECH. ŘEŠENÍ		Akad.arch. Martin Němec	
PODODDÍL DOKUMENTACE		PROVÁDĚCÍ DOKUMENTACE	
-		VYPRACOVAN	
VÝKRES		MĚŘITVO	
VÝDEJNA - TECHNICKÝ VÝKRES - ČELNÍ POHLED		1:20	
		DATUM	
		04/2018	
		REVIZE	

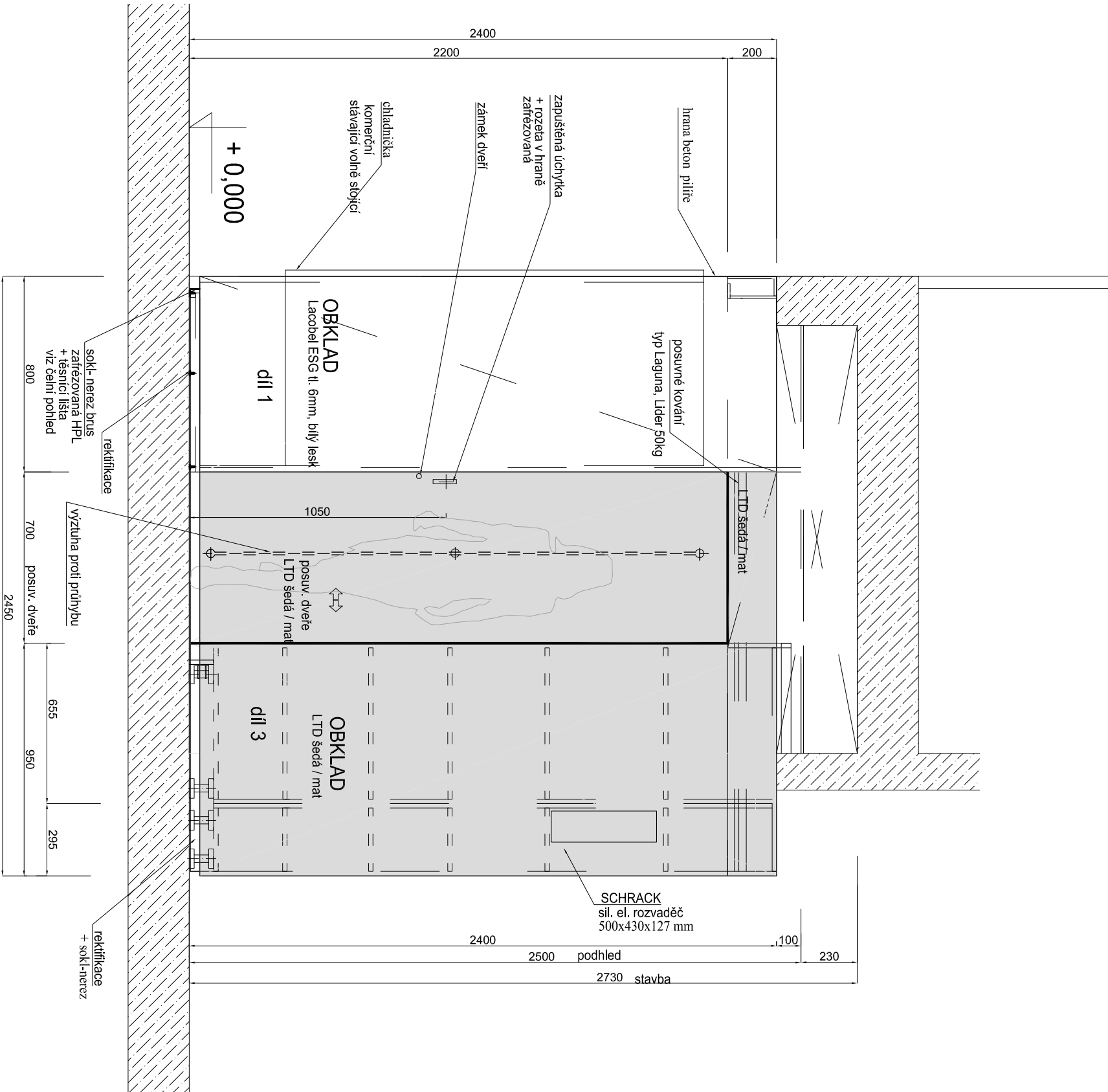


Pozn.: Tato dokumentace slouží pouze k nacenění díla. Před samotnou realizací bude vypracována výrobní dokumentace zhotovitele, kterou odsouhlasí architekt!

PROJEKT	ZPRACOVATEL		
Budova ČRo Římská		A.D.N.S. Production s.r.o. Na Příkopě 12, Praha 1	
ČÁST DOKUMENTACE	ODDÍL DOKUMENTACE	ZODP. PROJEKTANT	STUPEŇ
D.1.1 - ARCH. A STAV. TECH. ŘEŠENÍ		Akad.arch. Martin Němec	PROVÁDĚCÍ DOKUMENTACE
PODODDÍL DOKUMENTACE	KAPITOLA DOKUMENTACE	VYPRACOVÁNÍ	MĚŘÍTKO
-	-	A.D.N.S.	1:20
VÝKRES		ČÍSLO VÝKRESU	REVIZE
VÝDEJINA - TECHNICKÝ VÝKRES - ZADNÍ POHLED- ŘEZ B		D.1.1.B - 15	

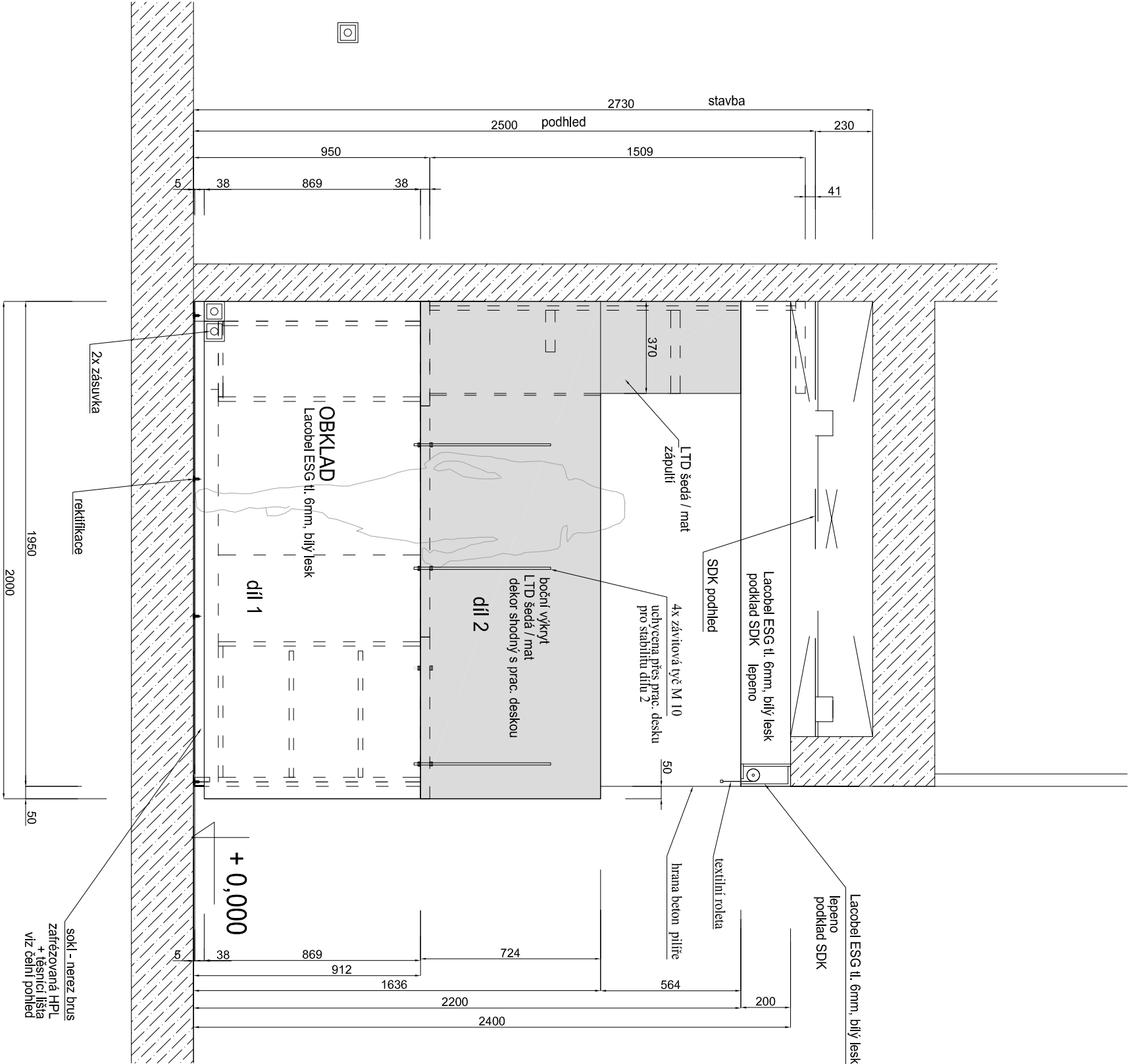






Pozn.: Tato dokumentace slouží pouze k nacenění díla. Před samotnou realizací bude vypracována výrobní dokumentace zhotovitele, kterou odsouhlasí architekti

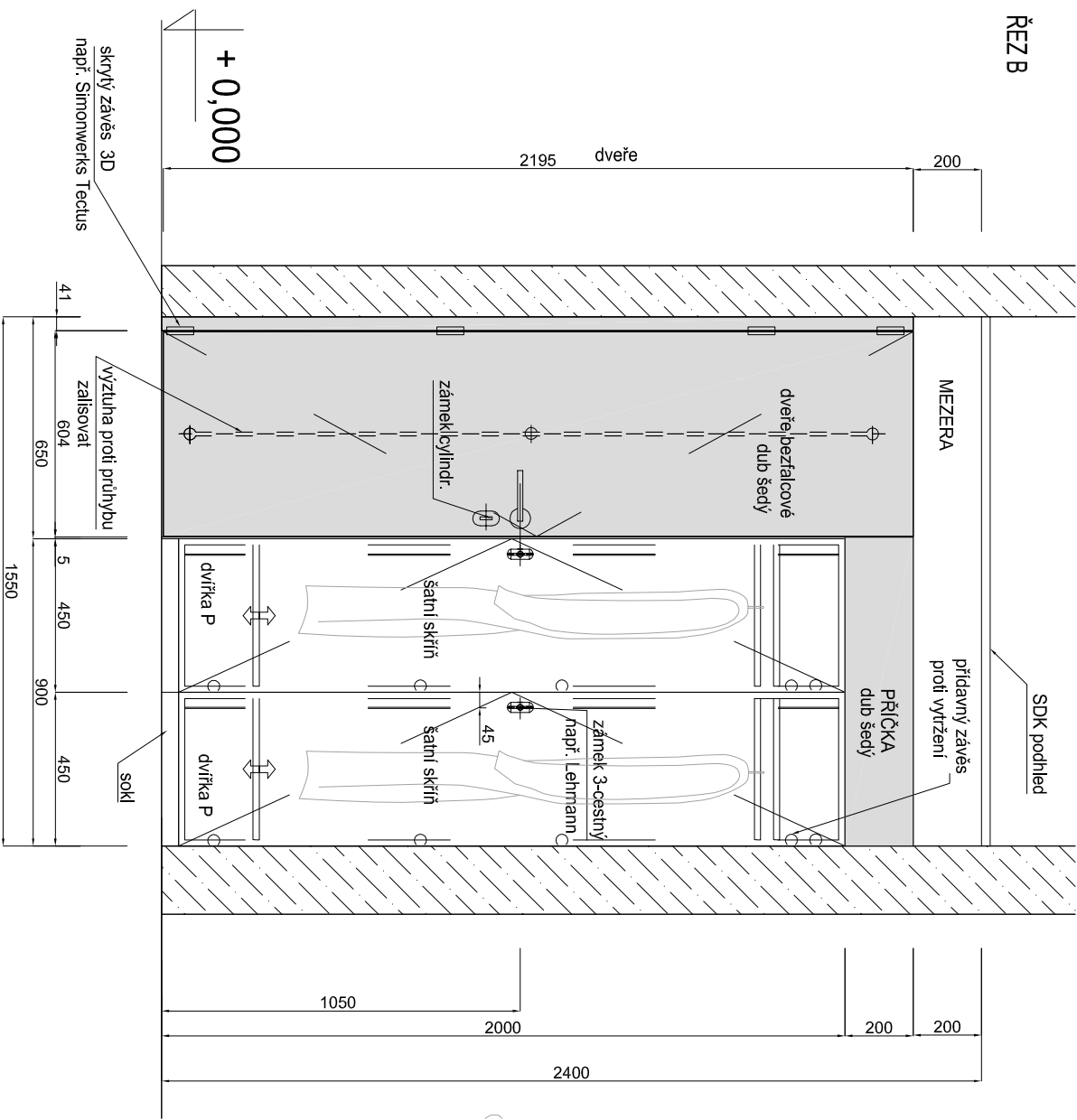
PROJEKT		ZPRACOVATEL	
<b>Budova ČRo Římská</b>		<b>A.D.N.S. Production s.r.o.</b>	
ČÁST DOKUMENTACE		STUPEN	
D.1.1 - ARCH. A STAV. TECH. ŘEŠENÍ		Na Příkopě 12, Praha 1	
PODODDÍL DOKUMENTACE		PROVÁDĚCÍ DOKUMENTACE	
-		1:20	
VÝKRES		DATUM	
VÝDEJNA - TECHNICKÝ VÝKRES - BOČNÍ POHLED P		04/2018	
		REVIZE	
		<b>D.1.1.B - 17</b>	



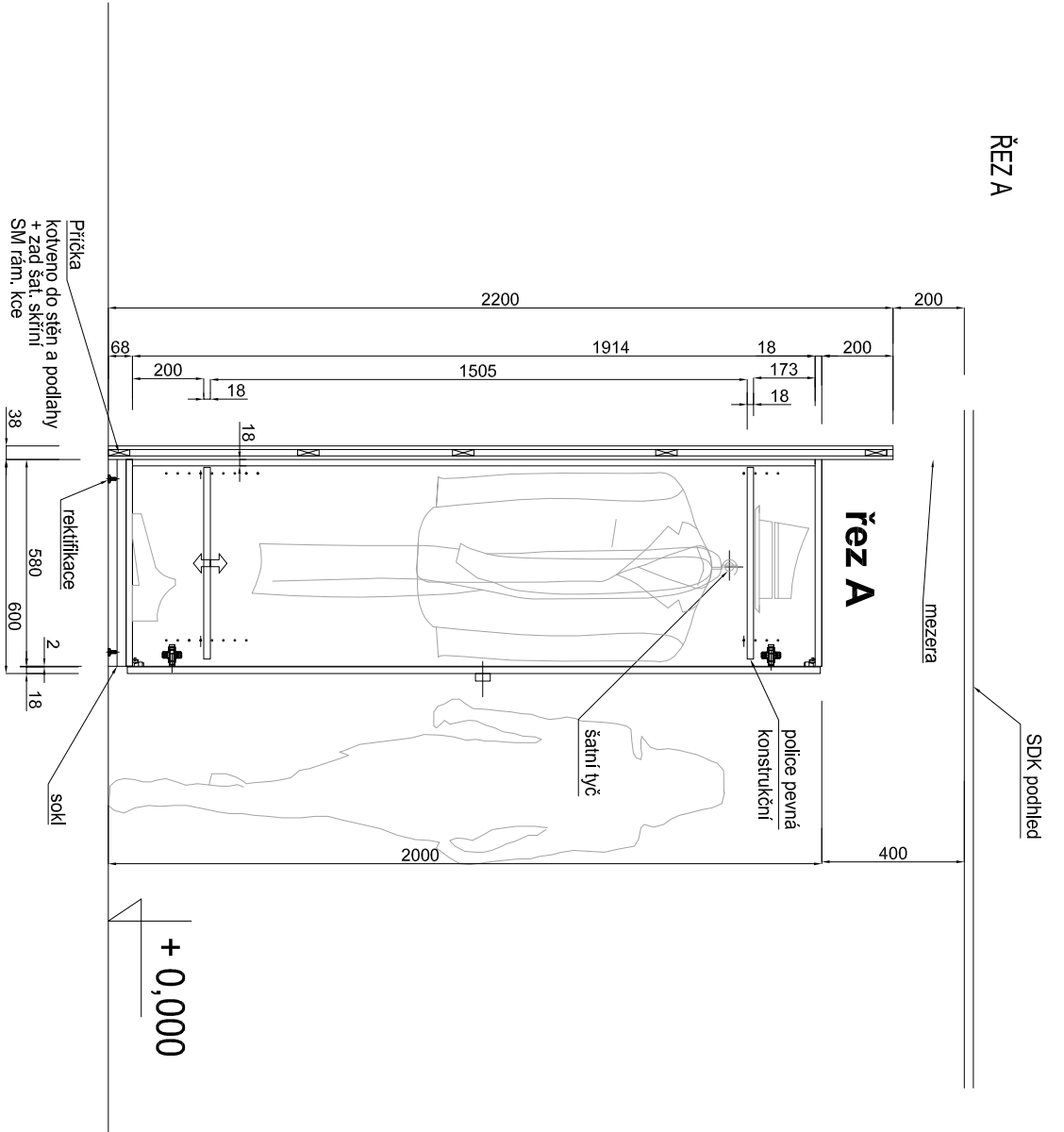
Pozn.: Tato dokumentace slouží pouze k nacenění díla. Před samotnou realizací bude vypracována výrobní dokumentace zhotovitele, kterou odsouhlasí architekti

PROJEKT		ZPRACOVATEL	
Budova ČRo Římská		A.D.N.S. Production s.r.o.	
ČÁST DOKUMENTACE		STUPEŇ	
D.1.1 - ARCH. A STAV. TECH. ŘEŠENÍ		Na Příkopě 12, Praha 1	
PODODDÍL DOKUMENTACE		PROVÁDĚCÍ DOKUMENTACE	
-		1:20	
VÝKRES		REVIZE	
VÝDEJNA - TECHNICKÝ VÝKRES - POHLED P1		D.1.1.B - 18	

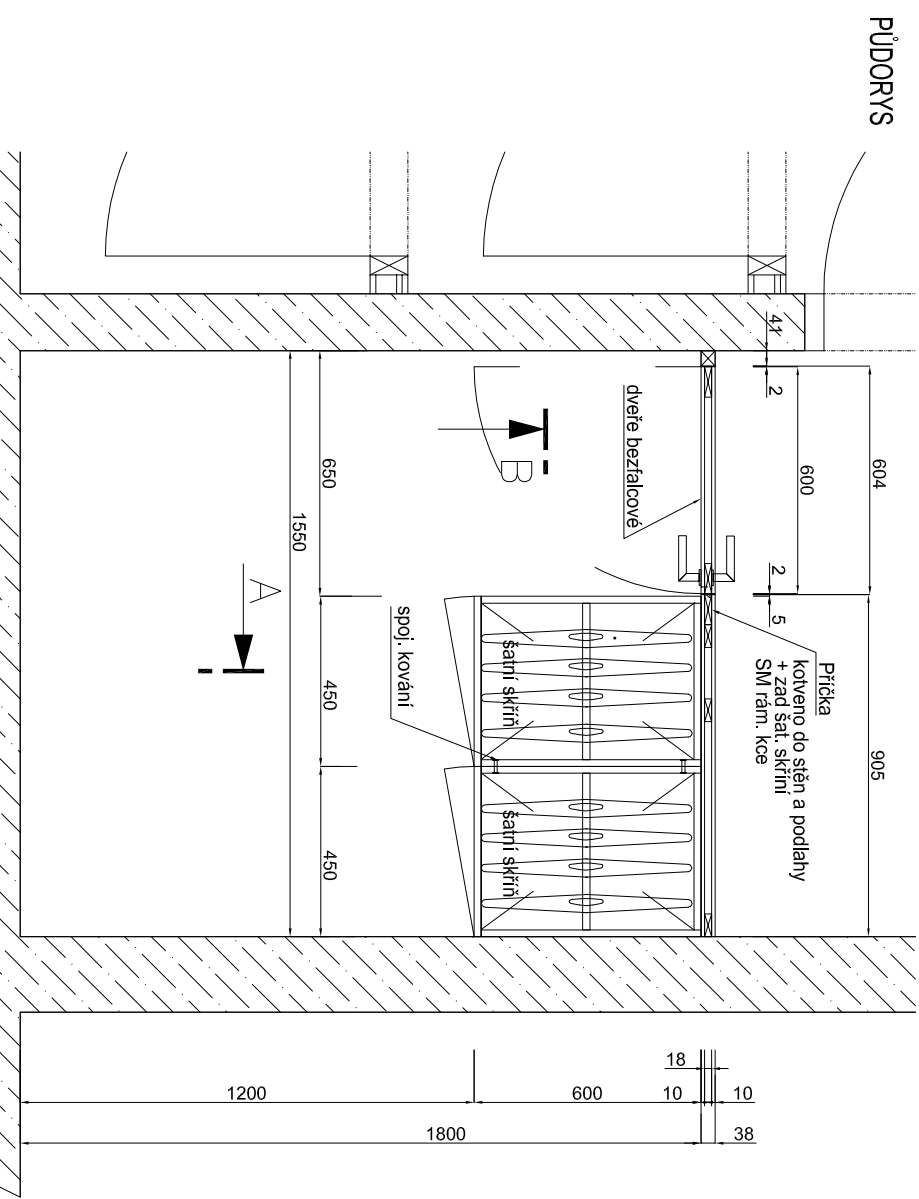
ŘEZ B



ŘEZ A



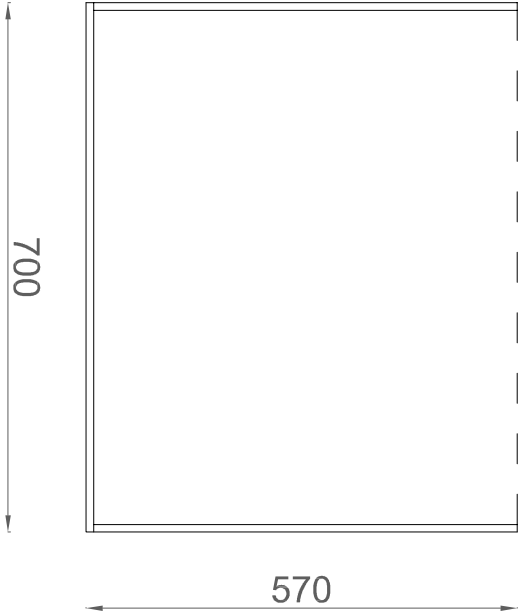
PŮDORYS



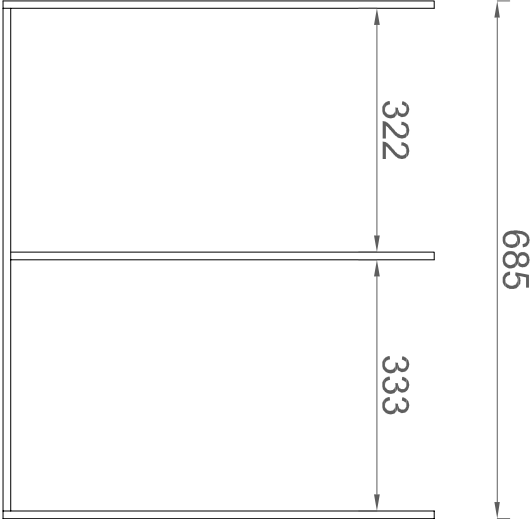
Pozn.: Tato dokumentace slouží pouze k nacenění díla. Před samotnou realizací bude vypracována výrobní dokumentace zhotovitele, kterou odsouhlasí architekti

PROJEKT		ZPRACOVATEL	
Budova ČRo Římská		A.D.N.S. Production s.r.o.	
ČÁST DOKUMENTACE		ODDÍL DOKUMENTACE	
D.1.1 - ARCH. A STAV. TECH. ŘEŠENÍ		ZODP. PROJEKTANT	
PODODDÍL DOKUMENTACE		KAPITOLA DOKUMENTACE	
-		Akad.arch. Martin Němec	
VÝKRES		VYPRACOVÁNÍ	
VÝDEJNA - TECHNICKÝ VÝKRES - ŠATNA		A.D.N.S.	
		MĚŘÍTKO	
		1:20	
		DATUM	
		04/2018	
		ČÍSLO VÝKRESU	
		D.1.1.B - 19	
		REVIZE	

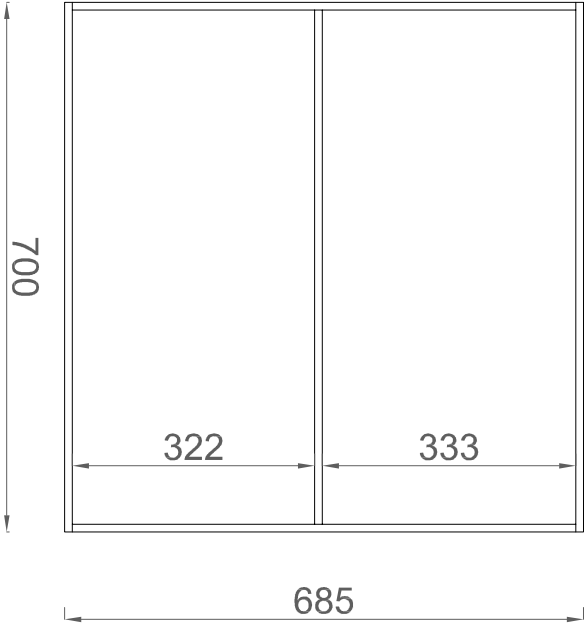
PŮDORYS



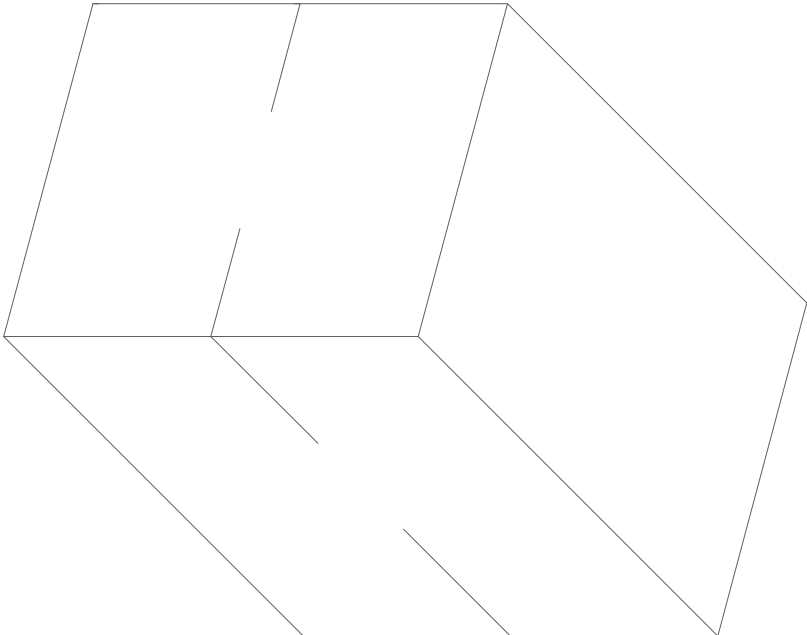
ŘEZ A



ŘEZ B



3D



Pozn.: Tato dokumentace slouží pouze k nacenění díla. Před samotnou realizací bude vypracována výrobní dokumentace zhotovitele, kterou odsouhlasí architekti

PROJEKT		ZPRACOVATEL	
Budova ČRo Římská		A.D.N.S. Production s.r.o. Na Přítkově 12, Praha 1	
ČÁST DOKUMENTACE	ODDÍL DOKUMENTACE		ZODP. PROJEKTANT
D.1.1 - ARCH. A STAV. TECH. ŘEŠENÍ			Akad.arch. Martin Němec
PODODDÍL DOKUMENTACE	KAPITOLA DOKUMENTACE		PROVÁDĚČÍ DOKUMENTACE
-			VYPRACOVAL
		A.D.N.S.	MĚŘÍTKO
			1:20
			DATUM
			04/2018
VÝKRES		ČÍSLO VÝKRESU	
VÝDEJNA - TECHNICKÝ VÝKRES - VITRÍNA PEČIVO		D.1.1.B - 20	
		REVIZE	