

## VODOVODNÍ POTRUBÍ

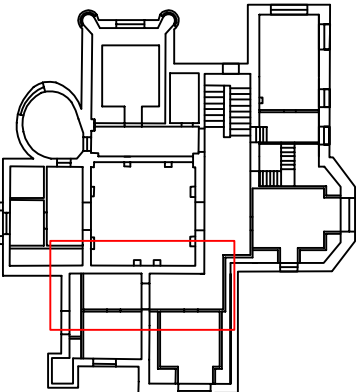
- 01 POTRUBÍ PPR 20x3,4 (PN20)
- 02 POTRUBÍ PPR 25x4,2 (PN20)
- 03 POTRUBÍ PPR 32x5,4 (PN20)
- 04 POTRUBÍ PPR 40x6,7 (PN20)
- 05 POTRUBÍ PPR 50x8,3 (PN20)

## ZAŘÍZOVACÍ PŘEDMĚTY

- KL+DR KUCHYŇSKÁ LINKA + DŘEZ
- DR DŘEZ
- WC WC KOMBÍ
- UM UMÝVADLO
- V VÝLEVKA
- SPR SPRCHA

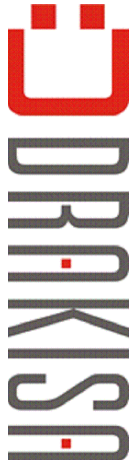
## ZNAČENÍ POTRUBÍ

- STUDENÁ VODA
- TEPLÁ VODA
- CIRKULACE
- KANALIZACE



VEŠKERÉ NOVÉ KANALIZAČNÍ POTRUBÍ MUSÍ BÝT PROVEDENO VE SPÁDU MINIMÁLNĚ 3%

Zodpovědný projektant:		Ing. Pavel Koníř	
Vypracoval:		Tomáš Kirschner	
Schválil:		Ing. Pavel Koníř	
Místo:	Ústí nad Labem	Kraj:	Ústecký
Stavebník:	Český rozhlas Vinohradská 12, Praha 2		
Akce:	REKONSTRUKCE ZDRAVOTNĚTECHNICKÝCH INSTALACÍ V OBJEKTU ČESKÉHO ROZHLASU ÚSTÍ NAD LABEM		
Název:	SO01 PŮDORYS 3.N.P. - ZTI - KANCELÁŘ		

	
Zakázkové číslo:	Z2017013
Stupeň:	DSP
Datum:	05/2017
Formát:	A3
Měřítko:	Číslo výkresu:
1:50	E.1.16