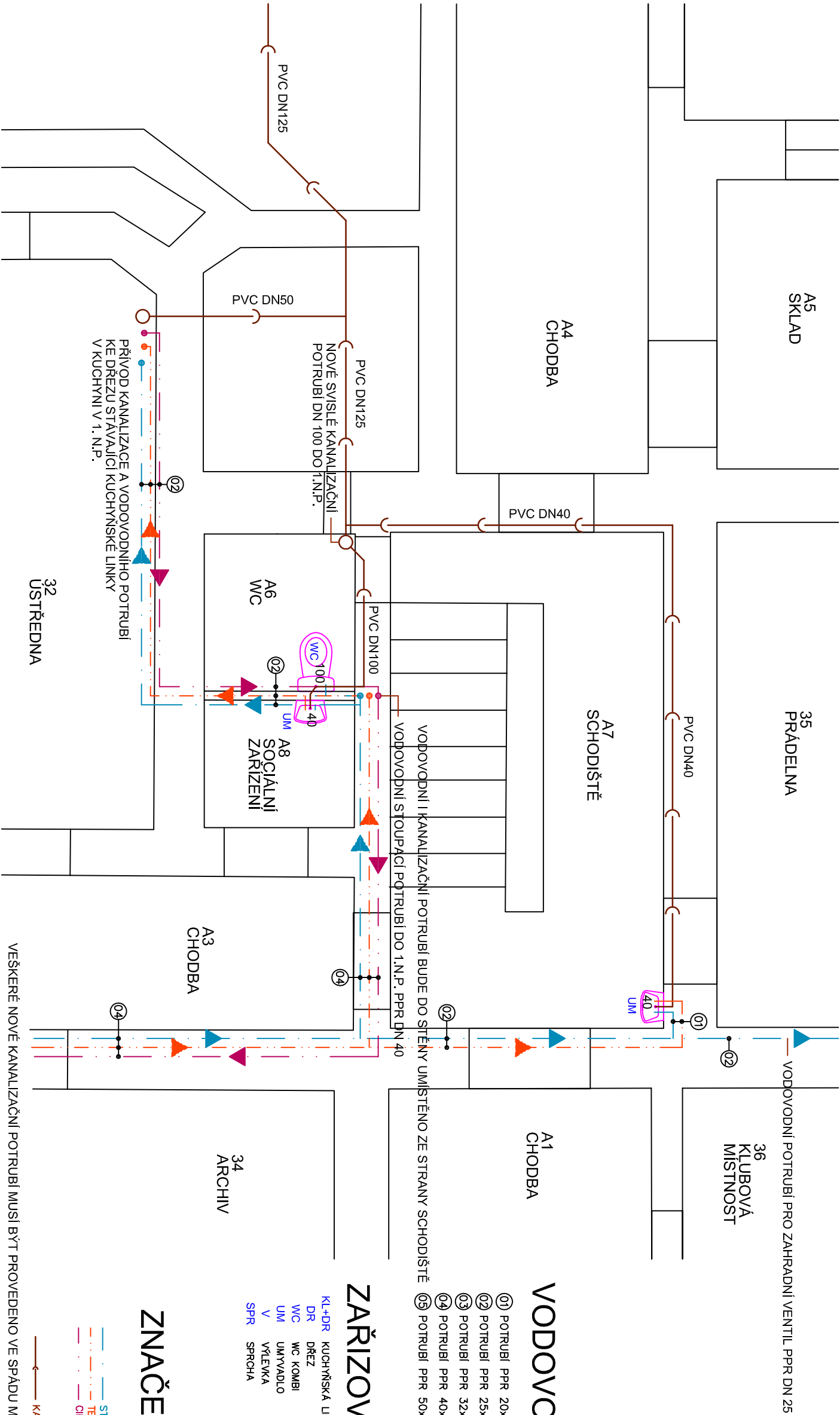


PŮDORYS 1.P.P.



VODOVODNÍ POTRUBÍ

- ① POTRUBÍ PPR 20x3,4 (PN20)
② POTRUBÍ PPR 25x4,2 (PN20)
③ POTRUBÍ PPR 32x5,4 (PN20)
④ POTRUBÍ PPR 40x6,7 (PN20)
⑤ POTRUBÍ PPR 50x8,3 (PN20)

ZAŘÍZOVACÍ PŘEDMĚTY

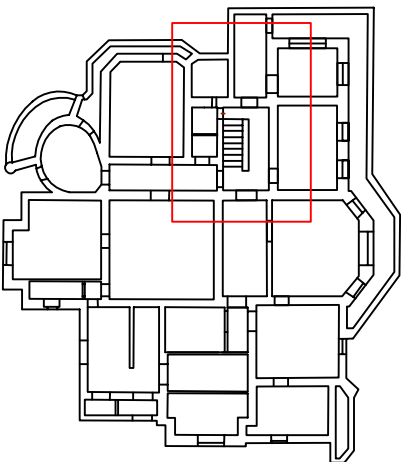
- KL+DR KUCHYŇSKÁ LINKA + DŘEZ
DR DŘEZ
WC WC KOMBÍ
UM UMÝVADLO
V VÝLEVKA
SPR SPRCHA

ZNAČENÍ POTRUBÍ

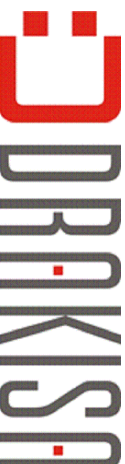
- STUDENÁ VODA
TEPLÁ VODA
KANAŁIZACE

VEŠKERÉ NOVÉ KANAŁIZAČNÍ POTRUBÍ MUSÍ BÝT PROVEDENO VE SPÁDU MINIMÁLNĚ 3%

STÁVAJÍCÍ ZAŘÍZOVACÍ PŘEDMĚTY BUDOU VYMĚNĚNY
ZA NOVÉ, VČETNĚ VODOVODNÍCH BATERÍ



Zodpovědný projektant:		Ing. Pavel Koníř	
Vypracoval:		Tomáš Kirschner	
Schválil:		Ing. Pavel Koníř	
Místo:	Ústí nad Labem	Kraj:	Ústecký
Stavebník:	Český rozhlas Vlnohradská 12, Praha 2		
Akce:	REKONSTRUKCE ZDRAVOTNĚTECHNICKÝCH INSTALACÍ V OBJEKTU ČESKÉHO ROZHLASU ÚSTÍ NAD LABEM		
Název:	SO02 PŮDORYS 1.P.P. - ZTI - SOCIÁLNÍ ZAŘÍZENÍ		

	
Zakázkové číslo:	Z2017013
Stupeň:	DSP
Datum:	05/2017
Formát:	A3
Měřítko:	Číslo výkresu:
1:50	E.1.08