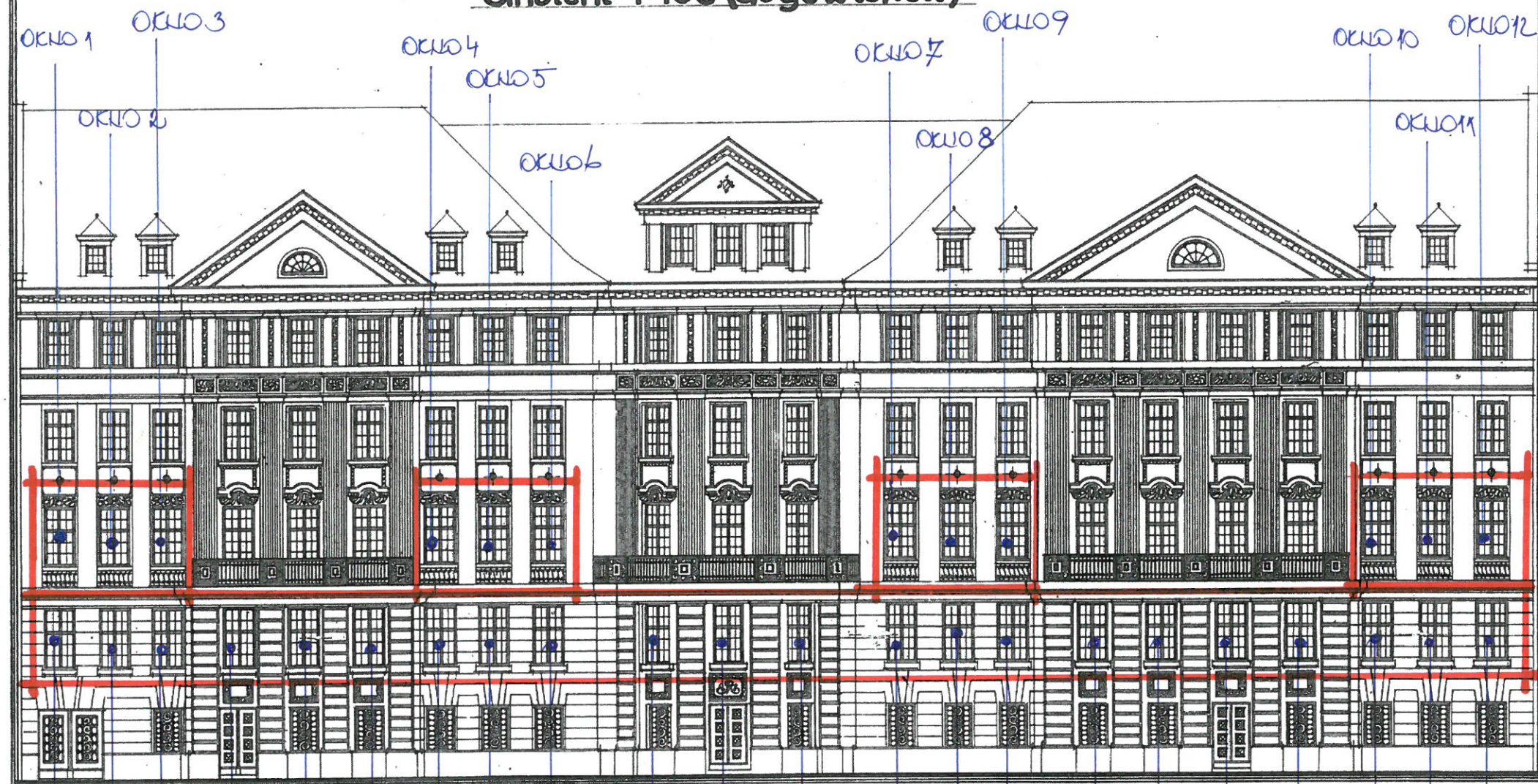


# Plan über die Erbauung eines Büro- und Wohngebäudes auf Parz. Nr. 616 f.d. Fa. d. Rütgers, M. Ostrau.

Ansicht 1:100 (abgewickelt)



Mähr. Ostrau, im Juli 1921.

Ostrauer Karviner Baugesellschaft  
Ing. J. J. J. J.

Der Bauherr:

FA. d. RÜTGERS  
D. J. J.

Der Architekt:

Ing. Ernst Kormer

OKNO 1 OKNO 3 OKNO 4 OKNO 5 OKNO 7 OKNO 9 OKNO 10 OKNO 12  
OKNO 2 OKNO 6 OKNO 8 OKNO 11  
OKNO 13 OKNO 14 OKNO 16 OKNO 18 OKNO 20 OKNO 22 OKNO 29 OKNO 34  
OKNO 15 OKNO 17 OKNO 19 OKNO 21 OKNO 23 OKNO 25 OKNO 28 OKNO 31 OKNO 33  
OKNO 24 OKNO 26 OKNO 30 OKNO 32