

## **Doplněk technické specifikace**

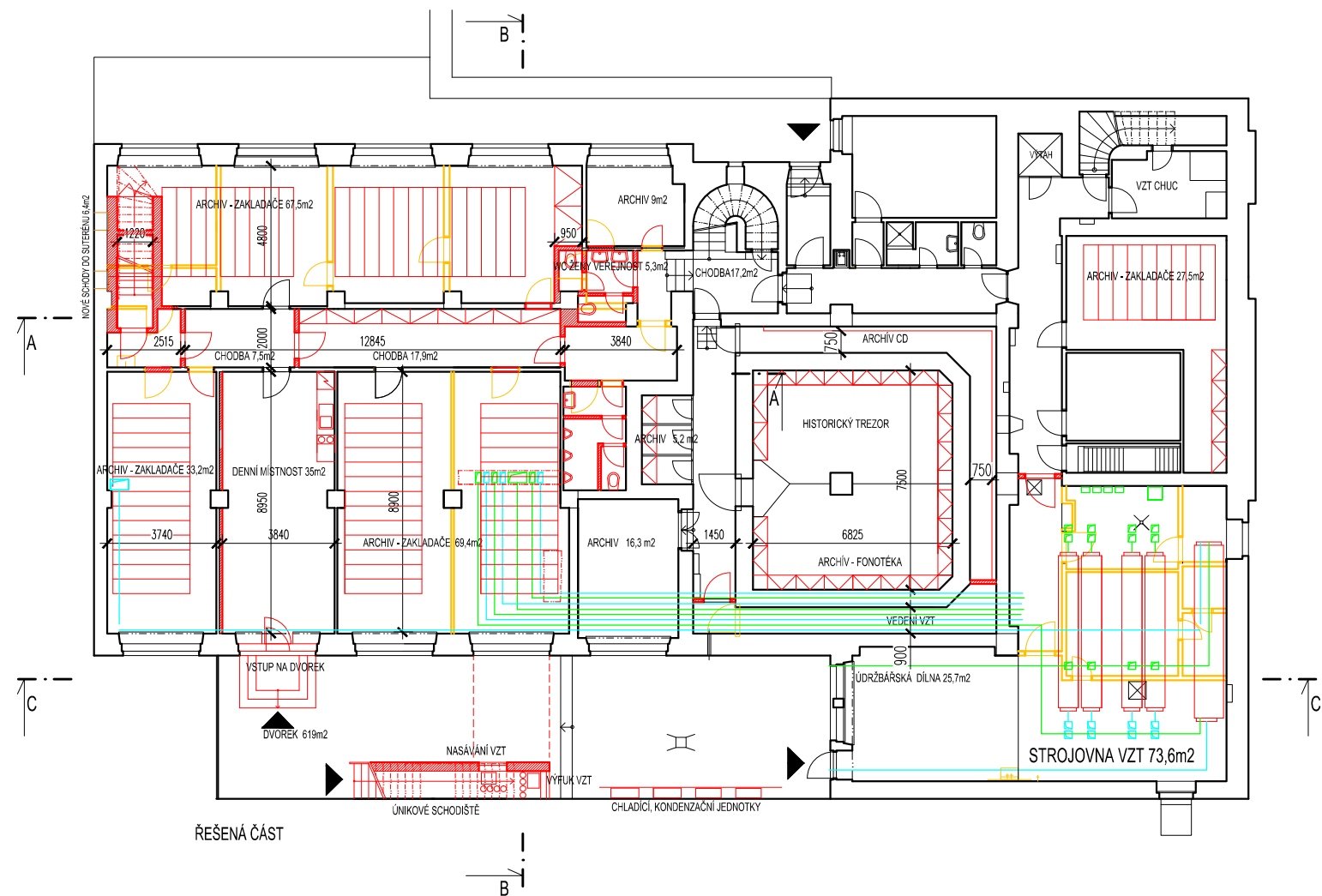
akce: ČRo Brno – rekonstrukce studiového komplexu v přízemí budovy - PD

datum: 8.8.2016

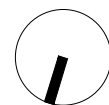
Na základě zjištění vyplývajících ze zpracování nového dispozičního členění budovy ČRo Brno v rámci architektonické studie na rekonstrukci celého objektu ČRo Brno, mění se technické zadání této veřejné zakázky v části suterénu tak, jak je patrné z přiloženého půdorysu suterénu budovy ČRo Brno vč. dopadů těchto změn do výkresů navazujících (řezy, profese apod.). Součástí této veřejné zakázky je tedy komplexní projektová dokumentace, jež bude řešit úpravy suterénu dle tohoto nového dispozičního členění vč. návrhu strojovny vzduchotechniky ve stávajícím prostoru mechanické dílny, VZT kanál, kterým bude vedeno potrubí vnitřního rozvodu i potrubí pro přivedení čerstvého a odvod odpadního vzduchu, návrh archivních prostor s tím, že archivní prostory musí splňovat tyto parametry vnitřního prostředí:


- a) stálá teplota v místnosti 17 – 18°C (max. teplota 20°C)
- b) stálá relativní vlhkost vzduchu: 30 – 45% (max. relativní vlhkost 50 %)

Součástí této veřejné zakázky je rovněž návrh úprav rozvodů TZB a to včetně svodného a části odpadního potrubí kanalizace pro celý objekt, rozvodů pitné a teplé užitkové vody včetně cirkulace, rozvodů ústředního vytápění a kabelových tras pro objekt ČRo Brno vedoucích v prostoru suterénu a přízemí budovy.



- NAVRŽENÉ KONSTRUKCE
- BOURANÉ KONSTRUKCE
- VEDENÍ VZT - NASÁVÁNÍ
- VEDENÍ VZT - ODTAH





	ČESKÝ ROZHLAS, BEETHOVENOVA 4, BRNO		AUTORIZOVANÝ ARCHITEKT: ING. ARCH. MILOŠ KLEMENT		<b>ATELIER TIŠNOVKA</b> ATELIER KLEMENT, TODOROV TIŠNOVSKÁ 145, 61400 BRNO TEL.: 776 044 291 E-MAIL: klement@tisnovka.cz www.tisnovka.cz	
	NÁVRH		SPOLUPRÁCE: ING. ARCH. PAVLINA FLIDROVÁ			
	PŮDORYS 1. SUTERÉNU		INVESTOR: ČESKÝ ROZHLAS, STUDIO BRNO			
	DATUM: ČERVEN 2016					
	STUPEŇ: ARCHITEKTONICKÁ STUDIE					
			MĚŘITKO: 1:200	FORMÁT: A3	Č. VÝKRESU: <b>7</b>	



- NAVRŽENÉ KONSTRUKCE
- BOURANÉ KONSTRUKCE
- ŘEŠENÁ ČÁST



	REKONSTRUKCE STUDIOVÉHO KOMPLEXU		AUTORIZOVANÝ ARCHITEKT: ING. ARCH. MILOŠ KLEMENT	
	ČESKÝ ROZHLAS, BEEHROVNOVA 4, BRNO		SPOLUPRÁCE: ING. ARCH. PAVLINA FLIDROVÁ	
	NÁVRH		INVESTOR: ČESKÝ ROZHLAS, STUDIO BRNO	
	ŘEZOPOHLED C - C		DATUM: ČERVEN 2016	
			STUPEŇ: ARCHITEKTONICKÁ STUDIE	
		MĚŘÍTKO: 1:200	FORMÁT: A3	Č. VÝKRESU: 10